

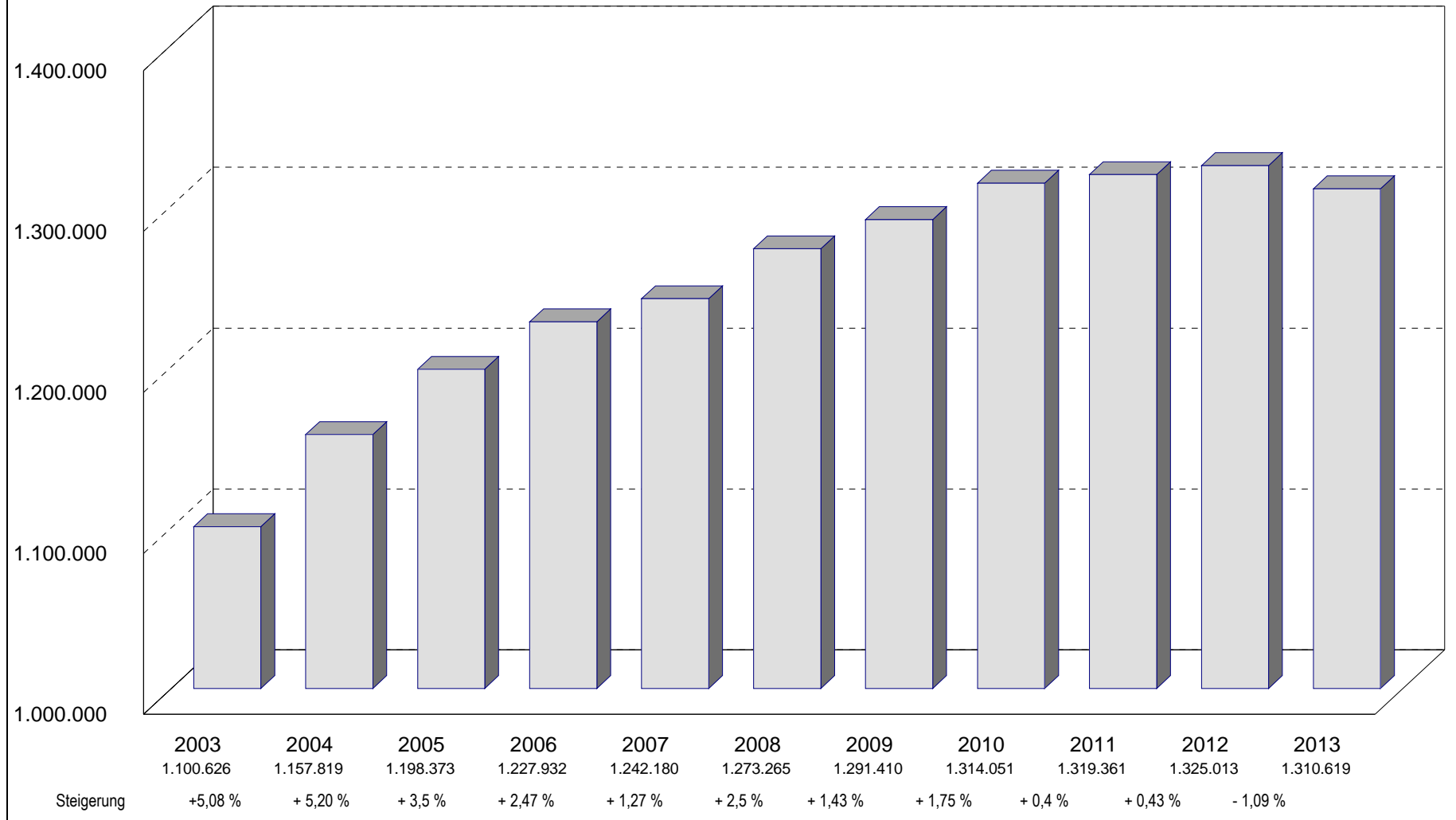
# **Betreuungszahlen 2012-2013**

**Amtliche Erhebungen des Bundesamtes für Justiz,  
der Sozialministerien der Bundesländer,  
der überörtlichen Betreuungsbehörden,  
der Bundesnotarkammer sowie  
des Statistischen Bundesamtes**

**Ausgewertet und grafisch aufbereitet von Horst Deinert**

**(Stand 1.1.2015)**

### Betreuungsverfahren am 31.12. des jeweiligen Jahres

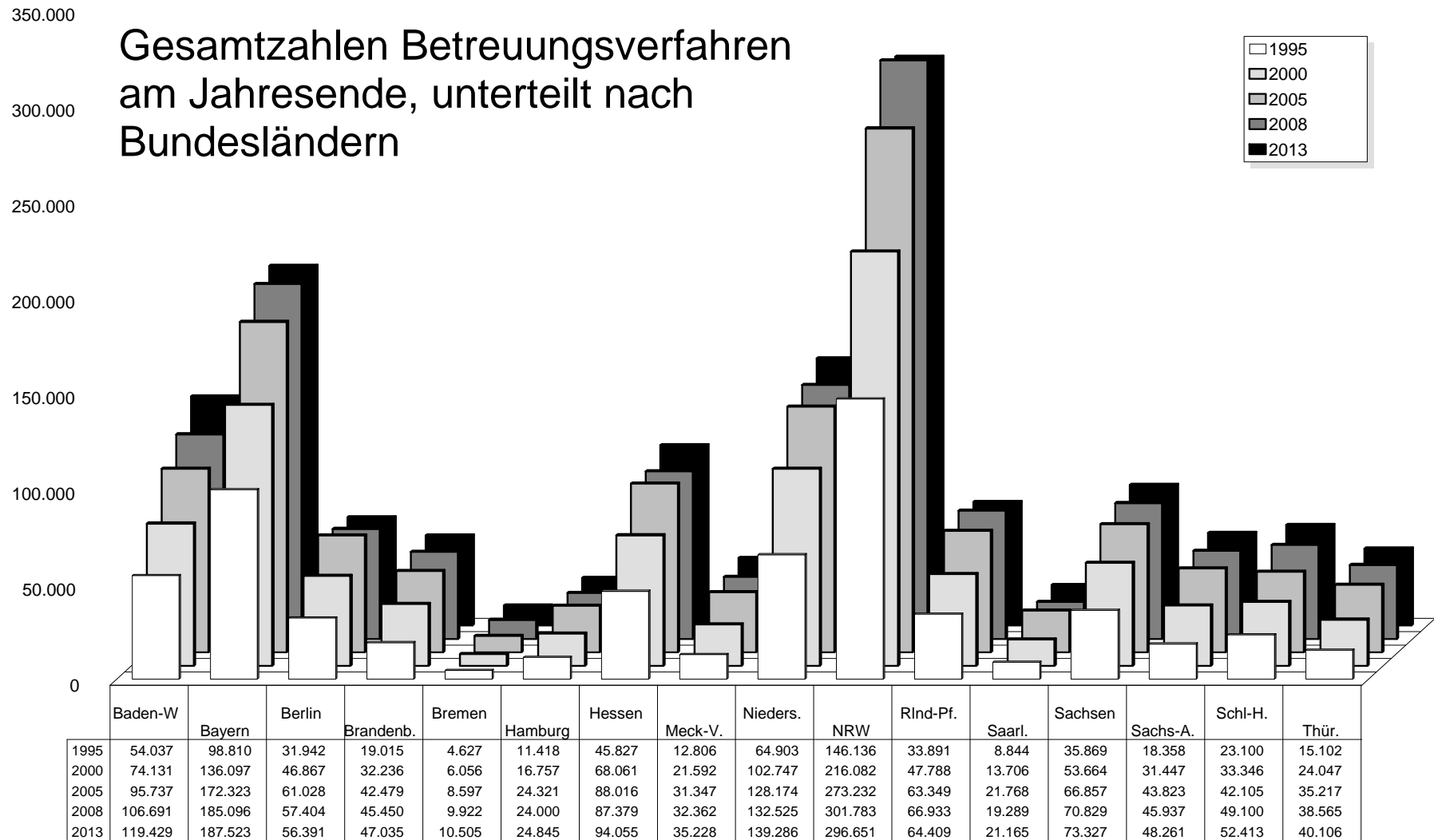


Quelle: Bundesamt für Justiz: Justizstatistik GÜ 2 der Amtsgerichte 2002 - 2013, erg. Mitteilung der JM Baden-Württemberg; Auswertung: Deinert

## Betreuungsverfahren (Gesamtzahlen)

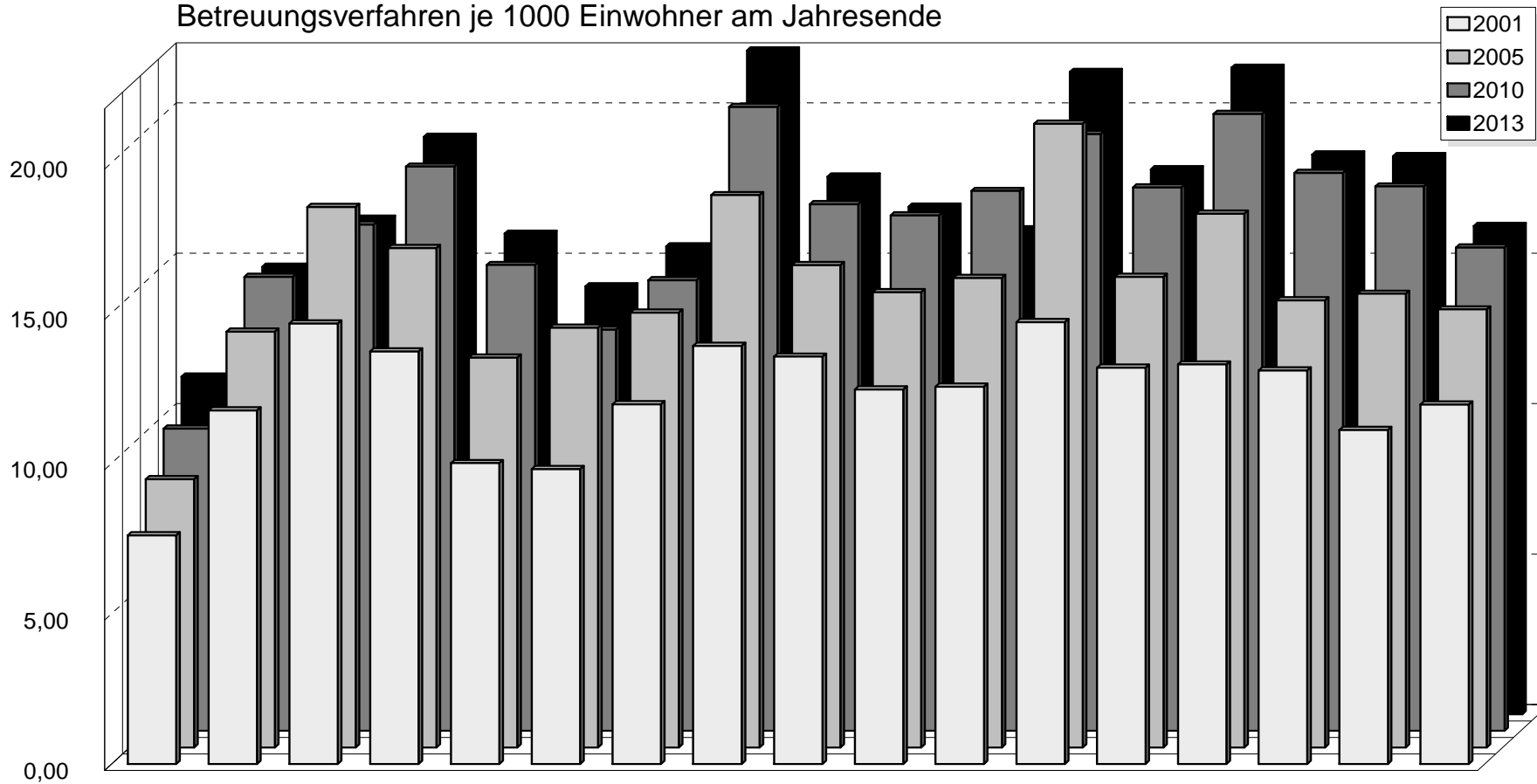
Bundesland	Einwohner 31.12.2013	Betreuungs- verfahren 31.12.2008	Betreute je 1000 Einw. 31.12.2008	Betreuungs- verfahren 31.12.2012	Betreute je 1000 Einw. 31.12.2012	Betreuungs- verfahren 31.12.2013	Betreute je 1000 Einw. 31.12.2013	Veränderung von 2012 auf 2013	Senkungen von 2012 auf 2013	Erhöhungen von 2012 auf 2013
Baden - Württ.	10.631.278	106.691	9,93	116.004	10,98	119.429	11,23	3.425	3.425	
Bayern	12.604.244	185.096	14,78	189.695	15,15	187.523	14,88	-2.172		-2.172
Berlin	3.421.829	57.404	16,73	56.371	16,70	56.391	16,48	20	20	
Brandenburg	2.449.193	45.450	18,02	48.613	19,85	47.035	19,20	-1.578		-1.578
Bremen	657.391	9.922	14,99	10.267	15,68	10.505	15,98	238	238	
Hamburg	1.746.342	24.000	13,54	25.187	14,52	24.845	14,23	-342		-342
Hessen	6.045.425	87.379	14,41	93.988	15,62	94.055	15,56	67	67	
Mecklenb.-V.	1.596.505	32.362	19,44	35.219	22,01	35.228	22,07	9	9	
Niedersachs.	7.790.559	132.525	16,68	139.446	17,93	139.286	17,88	-160		-160
NRW	17.571.856	301.783	16,83	308.995	17,60	296.651	16,88	-12.344		-12.344
Rheinland-Pf.	3.994.366	66.933	16,62	65.456	16,40	64.409	16,12	-1.047		-1.047
Saarland	990.718	19.289	18,72	20.833	20,95	21.165	21,36	332	332	
Sachsen	4.046.385	70.829	16,89	74.460	18,38	73.327	18,12	-1.133		-1.133
Sachsen-Anh.	2.244.577	45.937	19,29	48.246	21,35	48.261	21,50	15	15	
Schl.-Holst.	2.815.955	49.100	17,32	52.250	18,62	52.413	18,61	163	163	
Thüringen	2.160.840	38.565	17,01	39.983	18,42	40.106	18,56	123	123	
<b>Bundesgebiet</b>	80.767.463	<b>1.273.265</b>	15,53	1.325.013	16,45	1.310.629	16,23	-14.384	4.392	-18.776
Anstieg ggü. Vorjahr		<b>31.085</b>	2,50%	<b>5.652</b>	0,43%	<b>-14.384</b>	-1,09%			

# Gesamtzahlen Betreuungsverfahren am Jahresende, unterteilt nach Bundesländern



Quelle: Bundesamt für Justiz: Justizstatistik (GÜ 2 der Amtsgerichte 1995, 2000, 2005, 2008, 2013, erg. Infos der JM Baden-Württ.; Bt-Drs. 13/7133), Grafik: Deinert

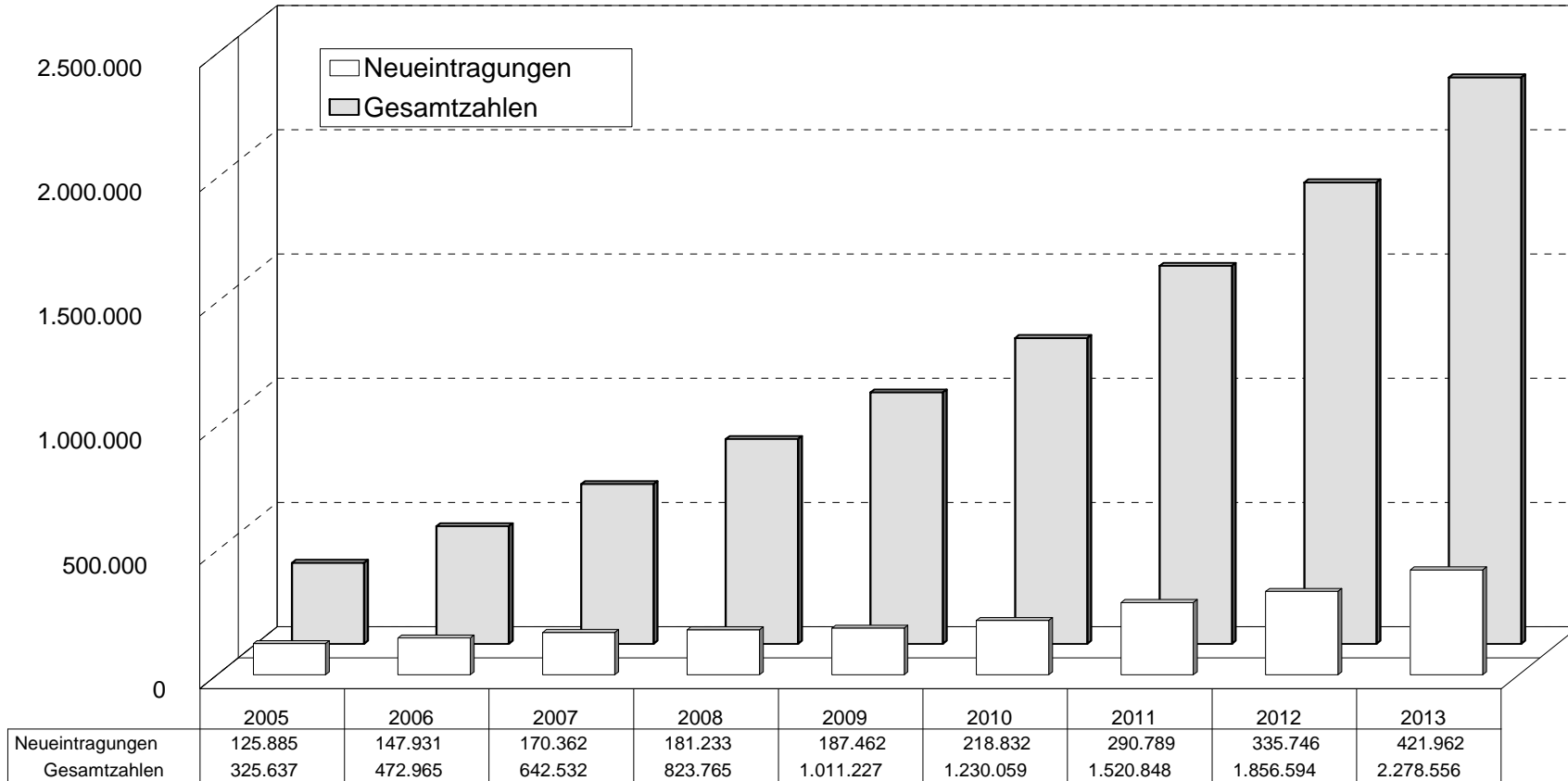
Betreuungsverfahren je 1000 Einwohner am Jahresende



	Bad.-W.	Bayern	Berlin	Brand.	Bremen	Hambg.	Hess.	M.-V.	Nieders.	NRW	RLP	Saarl.	Sachs.	S.-Anh.	Schl.-H.	Thür.	BRD
2001	7,60	11,75	14,64	13,71	10,00	9,80	11,96	13,90	13,54	12,45	12,54	14,69	13,17	13,28	13,08	11,10	11,95
2005	8,92	13,82	17,97	16,60	12,96	13,95	14,45	18,36	16,03	15,13	15,61	20,73	15,64	17,74	14,86	15,08	14,56
2010	10,05	15,09	16,83	18,76	15,49	13,34	14,98	20,74	17,51	17,14	17,95	19,84	18,07	20,51	18,55	18,10	16,07
2013	11,23	14,88	16,48	19,20	15,98	14,23	15,56	22,07	17,88	16,88	16,12	21,36	18,12	21,50	18,61	18,56	16,23

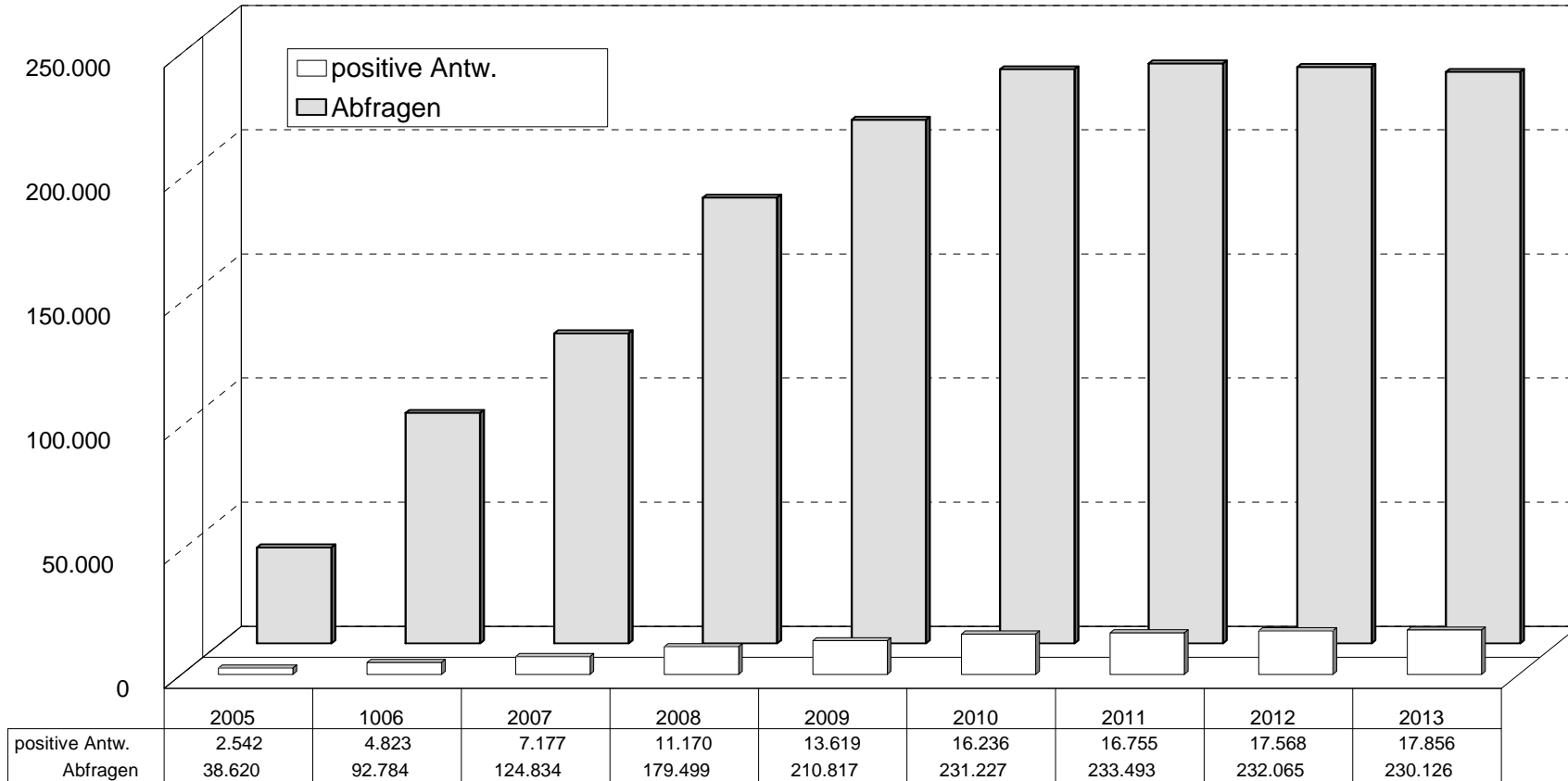
Quellen: Bundesamt für Justiz: Justizstatistik (GÜ 2 der Amtsgerichte 2001, 2005, 2010, 2013); JM Baden-Württemberg; Statistisches Bundesamt;  
Grafik und Auswertung: Deinert

Anzahl registrierter Vorsorgevollmachten



Quelle: zentrales Vorsorgeregister der Bundesnotarkammer; Grafik: Deinert

Anzahl gerichtlicher Anfragen an das Vorsorgeregister



Quelle: Zentrales Vorsorgeregister der Bundesnotarkammer; Auswertung und Gestaltung: Deinert

## Registrierte Vorsorgevollmachten am Ende des jeweiligen Jahres

Jahr	Anzahl	Steigerung ggü. Vorjahr	in %
2005	325.637		
2006	472.965	147.328	45,24%
2007	642.532	169.567	35,85%
2008	823.765	181.233	28,21%
2009	1.011.227	187.462	22,76%
2010	1.230.059	218.832	21,64%
2011	1.520.848	290.789	23,64%
2012	1.856.594	335.746	22,08%
2013	2.278.556	421.962	22,73%
1. Hj. 2014	2.473.380	194.824	

## Eintragungen in das Vorsorgeregister im laufenden Jahr

Jahr	Anzahl	Steigerung ggü. Vorjahr	in %	Angaben zu Bevollmächtigten (in %)					Hinweis Betreuer verfügbar in %
				keine	ein Bevollm.	2 Bevollm.	3 Bevollm.	mehr als 3 Bevollm.	
2005	125.885			28,12%	32,51%	26,05%	11,12%	2,21%	
2006	147.931	22.046	17,51%	20,21%	32,00%	30,68%	14,42%	2,69%	
2007	170.362	22.431	15,16%	13,97%	33,12%	33,63%	16,07%	3,21%	
2008	181.233	10.871	6,38%	11,78%	32,63%	34,63%	17,28%	3,69%	
2009	187.462	6.229	3,44%	< 10 %	nicht erfasst				
2010	218.832	31.370	16,73%	8,00%	nicht erfasst				
2011	290.789	71.957	32,88%	5,00%	nicht erfasst				
2012	335.746	44.957	15,46%	6,00%	nicht				



					erfasst				
2013	423.376	87.630	26,10%						
1. Hj. 2014	195.441								

### Eintragungsverfahren in das Vorsorgeregister (Angaben in %)

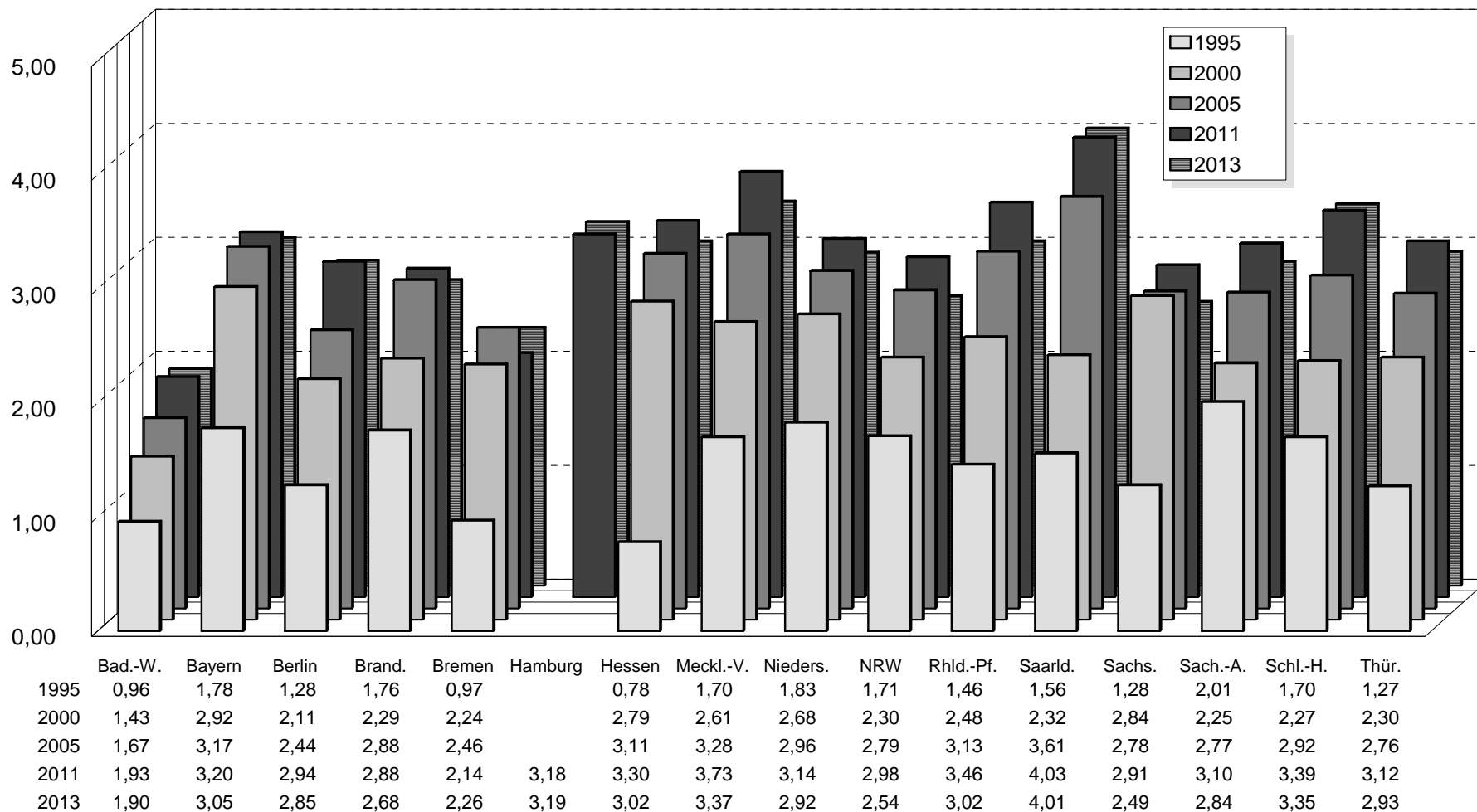
	Anträge durch Notare	Anträge durch Anwälte	Anträge durch andere institut. Nutzer*	Anträge durch Privatpersonen	Anträge im Online-Verfahren (alle Antragsteller)
Jahr	94,70%	0,43%	0,01%	4,86%	68,59%
2005	93,02%	1,90%	0,01%	5,07%	81,14%
2006	91,62%	1,53%	0,03%	6,82%	83,79%
2007	ca. 91%	ca. 2%		ca. 6,7%	86,00%
2008	ca. 91%	ca. 1,7%		ca. 7,2%	88,50%
2009	ca. 91 %	ca. 1,7 %		ca. 6,9 %	91,60%
2010	ca. 91 %	ca. 1,7 %		ca. 6,9 %	93,90%
2011	ca. 91 %	ca. 1,8 %		ca. 6,8 %	93,90%
2012	ca. 92 %	ca. 1,8 %		ca. 6,8 %	96,00%
2013	ca. 90 %	ca. 1,9 %		ca. 8,1 %	96,20%

\*z.B. Betreuungsbehörden, Betreuungsvereine

<b>Auskünfte aus dem Vorsorgeregister an Gerichte</b>	Anzahl	Steigerung ggü. Vorjahr	in %	Positive Beantwortung	in %	Steigerung der positiven Antworten	in %	Nichtbestellungen wegen Vollmacht	Steigerung Vorjahr
2005	38.620	38.620		2.542	6,58%				
2006	92.784	54.164	140,25%	4.823	5,20%	2.281	89,73%		
2007	124.834	32.050	34,54%	7.177	5,75%	2.354	48,81%		
2008	179.499	54.665	43,79%	11.170	6,22%	3.993	55,64%		
2009	210.817	31.318	17,45%	13.619	6,46%	2.449	21,92%	10102	
2010	231.227	20.410	9,68%	16.236	7,02%	2.617	19,22%	11973	
2011	234.949	3.722	1,61%	16.876	7,18%	640	3,94%	12195	
2012	232.065	-2.884	-1,23%	17.568	7,57%	692	4,10%	12140	
2013	230.126	-1.939	-0,84%	17856	7,76%	288	1,64%	11831	
1. Hj. 2014	112.575								

Quelle: Zentrales Vorsorgeregister der Bundesnotarkammer; BfJ: Sondererhebung Verfahren nach dem BtGAuswertung; Deinert

### Neue Betreuerbestellungen (Erstbestellungen) je 1000 Einwohner

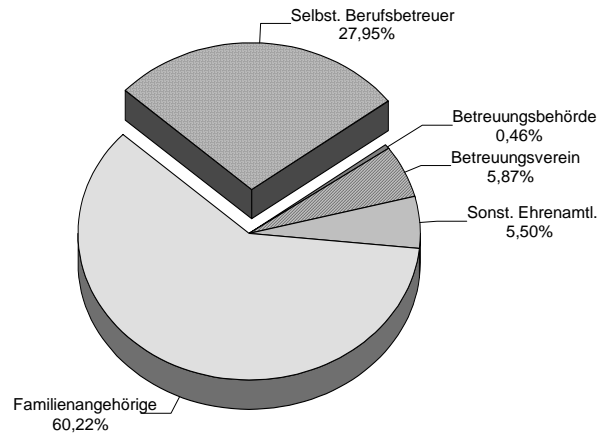


Quellen: Bundesamt für Justiz: Sondererhebung Verfahren nach dem Betreuungsgesetz 1995 - 2011; Stat. Bundesamt; Grafik und Auswertung: Deinert

Tabelle 6

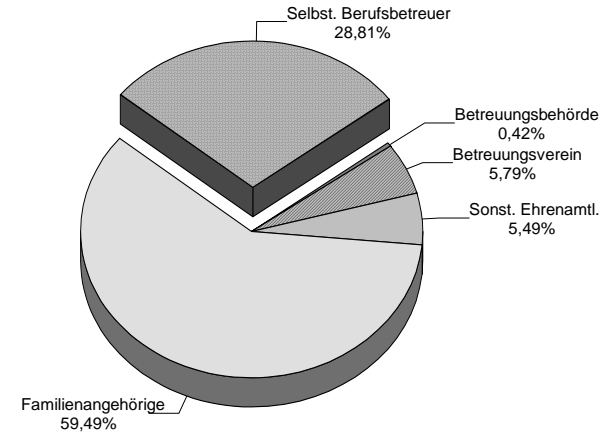
### Neue Betreuungen 2008

Anteile nach Betreuungsart (bei Erstbestellungen)



### Neue Betreuungen 2009

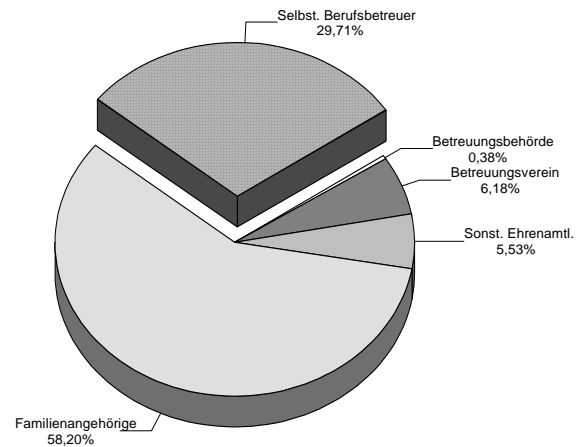
Anteile nach Betreuungsart (bei Erstbestellungen)



Quelle: undesamt für Justiz: Sondererhebung Verfahren nach dem Betreuungsgesetz 2008 - 2011; die Angaben Betreuungsverein und Betreuungsbehörde enthalten jeweils die Bestellungen nach § 1897 II und 1900 BGB

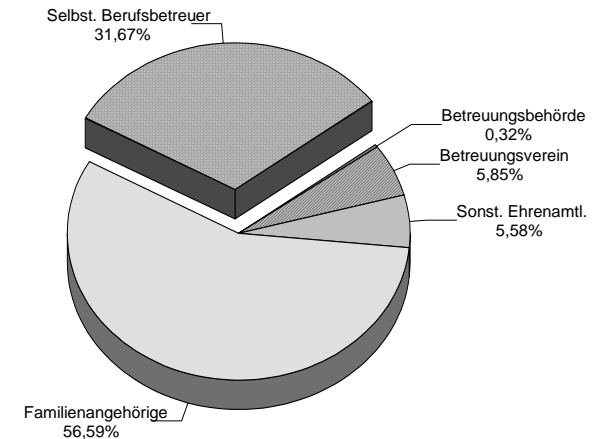
### Neue Betreuungen 2010

Anteile nach Betreuungsart (bei Erstbestellungen)



### Neue Betreuungen 2011

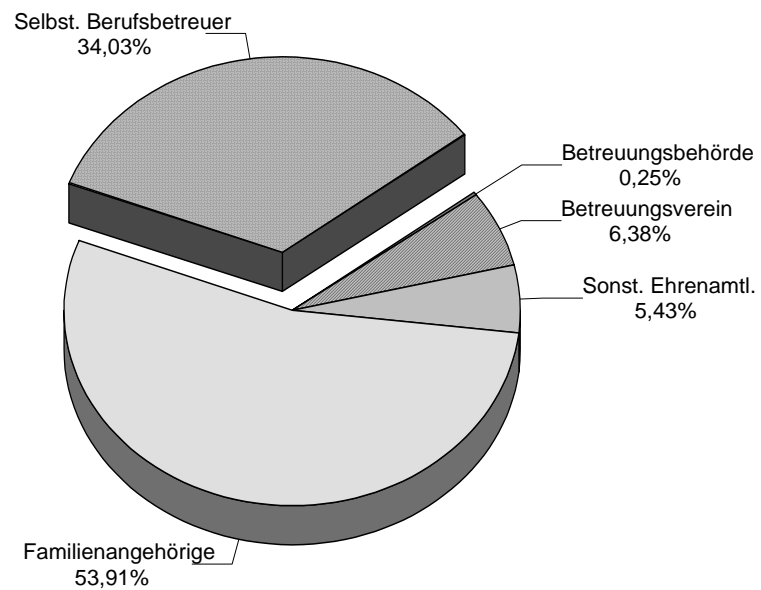
Anteile nach Betreuungsart (bei Erstbestellungen)



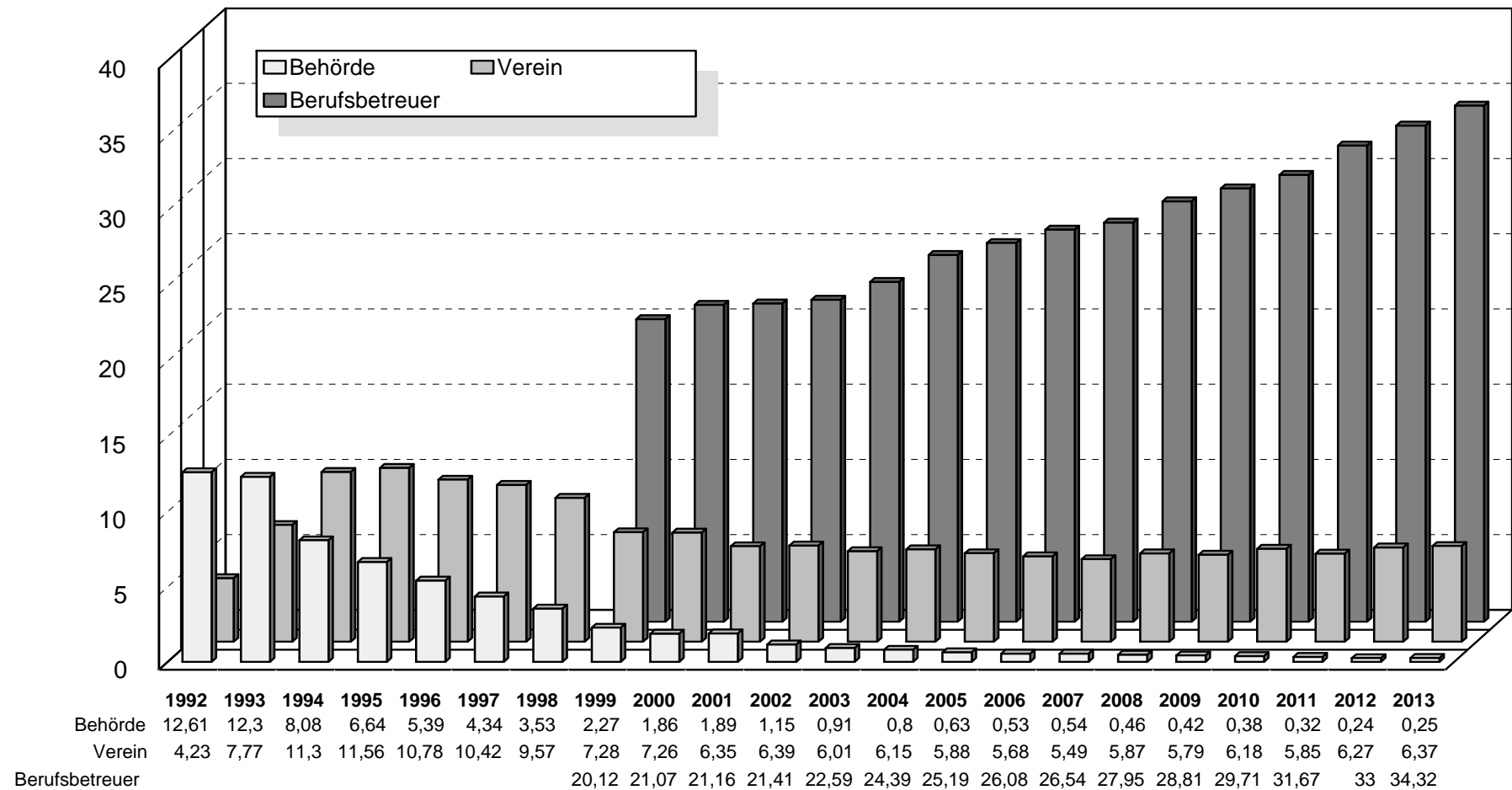
Quelle: Bundesamt für Justiz: Sondererhebungen Verfahren nach dem Betreuungsgesetz 1992 – 2011, Grafik und Auswertung: Deinert; die Spalten Verein und Behörde fassen die Bestellungen nach § 1897 II und 1900 BGB jeweils zusammen.

## Neue Betreuungen 2013

Anteile nach Betreuungsart (bei Erstbestellungen)

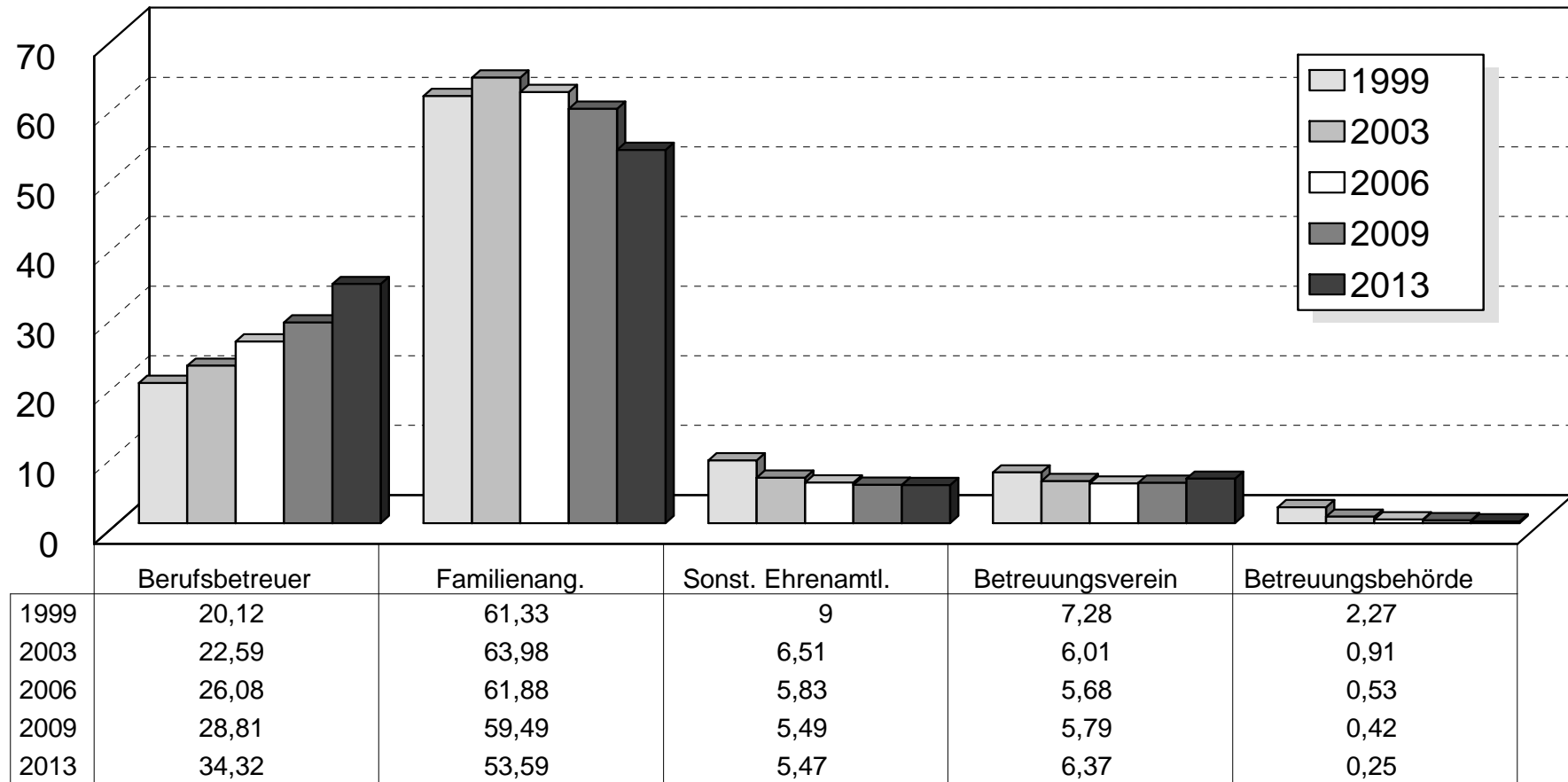


## Anteile bei neuen Betreuerbestellungen (Erstbestellungen) in %



# Neue Betreuungen 1999 - 2013

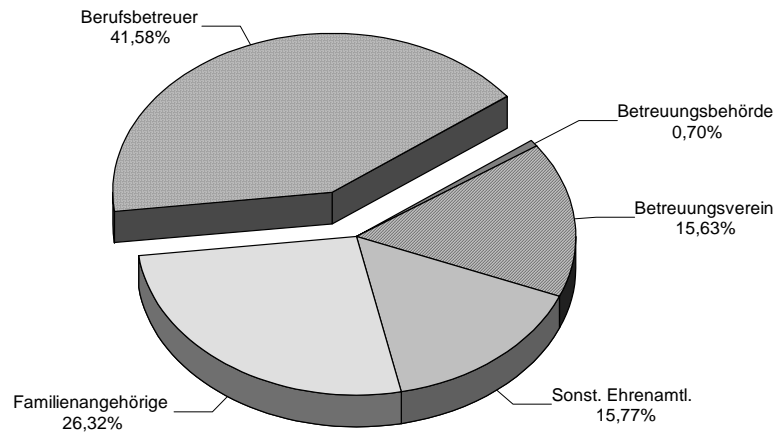
Entwicklung der Anteile nach Betreuungsart in %



Quelle: Bundesamt für Justiz: Sondererhebungen Verfahren nach dem Betreuungsgesetz 2011, Grafik und Auswertung: Deinert.

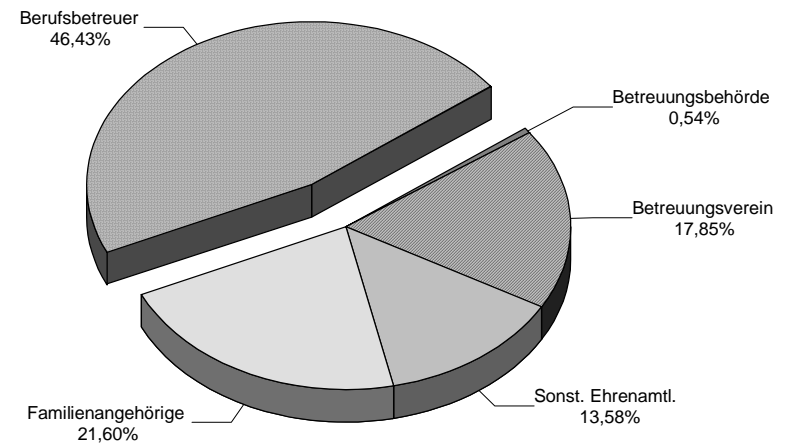
## Betreuerwechsel 2006

Anteile der ersatzweise bestellten Betreuer nach Betreuungsart



## Betreuerwechsel 2011

Anteile der ersatzweise bestellten Betreuer nach Betreuungsart

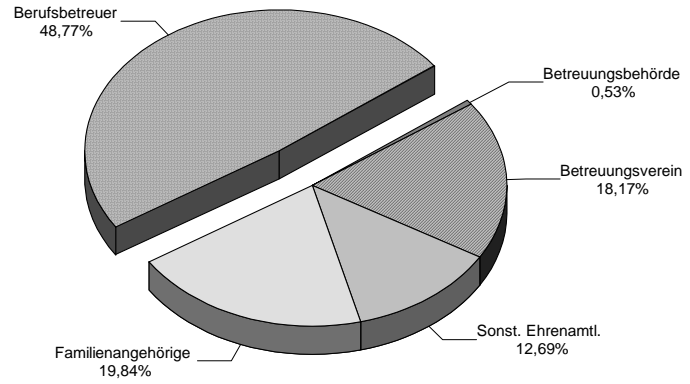


Quelle: Bundesamt für Justiz; Sondererhebung Verfahren nach dem Betreuungsgesetz; Grafik Deinert. Bei Betreuungsvereinen und Betreuungsbehörden wurden die Bestellungen nach § 1897 Abs. 2 BGB und § 1900 Abs. 1 bzw. 4 BGB zusammengefasst.



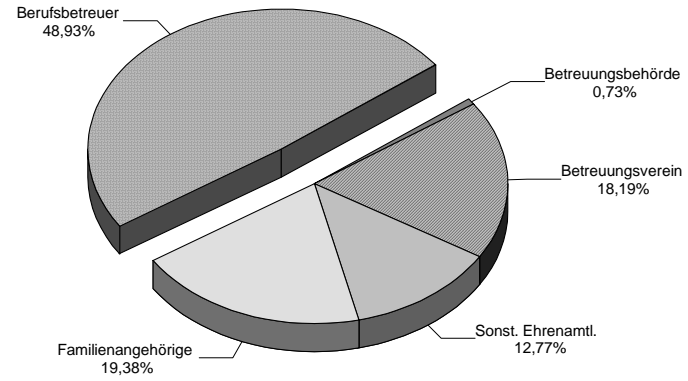
## Betreuerwechsel 2012

Anteile der ersatzweise bestellten Betreuer nach Betreuungsart



## Betreuerwechsel 2013

Anteile der ersatzweise bestellten Betreuer nach Betreuungsart



## Betreuerwechsel (§ 1908c BGB) im Jahr 2013

Bundesland	Bad-W	Bayern	Berlin	Brand.	Bremen	Hamb.	Hessen	Meck-V.	Nds.	NRW	RLP	Saarl.	Sachs.	S.-A.	Schl.-H.	Thür.	BRD
<b>Familienang. Betreuer</b>	906	1.609	302	188	49	77	759	237	1.068	1.964	448	197	431	316	260	186	<b>8.997</b>
in %	24,24%	24,67%	11,16%	15,59%	11,81%	9,12%	19,88%	19,88%	15,80%	21,72%	17,24%	22,04%	20,89%	14,93%	13,44%	18,40%	19,38%
<b>sonst. ehrenamtl. Betreuer</b>	692	671	244	137	51	57	477	157	1.137	633	316	201	310	216	481	147	<b>5.927</b>
in %	18,51%	10,29%	9,01%	11,36%	12,29%	6,75%	12,50%	13,17%	16,82%	7,00%	12,16%	22,48%	15,03%	10,20%	24,87%	14,54%	12,77%
<b>Ehrenamtliche Betreuungen insgesamt</b>	<b>1.598</b>	<b>2.280</b>	<b>546</b>	<b>325</b>	<b>100</b>	<b>134</b>	<b>1.236</b>	<b>394</b>	<b>2.205</b>	<b>2.597</b>	<b>764</b>	<b>398</b>	<b>741</b>	<b>962</b>	<b>741</b>	<b>333</b>	<b>14.924</b>
in %	42,75%	34,96%	20,17%	26,95%	24,10%	15,88%	32,38%	33,05%	32,63%	28,72%	29,40%	44,52%	35,92%	45,44%	38,31%	32,94%	32,14%
<b>Berufsbetreuer außer RA</b>	1.257	2.581	1.426	448	50	356	1.774	427	2.641	3.767	646	361	798	690	747	496	<b>18.465</b>
in %	11,45%	11,01%	13,78%	4,98%	32,05%	16,59%	13,68%	4,03%	6,27%	8,16%	8,85%	7,61%	2,96%	1,09%	13,34%	2,97%	39,77%
<b>Rechtsanwälte als Berufsbetreuer</b>	428	718	373	60	133	140	522	48	424	738	230	68	61	23	258	30	<b>4.254</b>
in %	11,45%	11,01%	13,78%	4,98%	32,05%	16,59%	13,68%	4,03%	6,27%	8,16%	8,85%	7,61%	2,96%	1,09%	13,34%	2,97%	9,16%
<b>Selbstst. insgesamt</b>	<b>1.685</b>	<b>3.299</b>	<b>1.799</b>	<b>508</b>	<b>183</b>	<b>496</b>	<b>2.296</b>	<b>475</b>	<b>3.065</b>	<b>4.505</b>	<b>876</b>	<b>429</b>	<b>859</b>	<b>713</b>	<b>1.005</b>	<b>526</b>	<b>22.719</b>
in %	45,08%	50,59%	66,46%	42,12%	44,10%	58,77%	60,15%	39,85%	45,35%	49,82%	33,71%	47,99%	41,64%	33,68%	51,96%	52,03%	48,93%
Vereinsbetreuer (§ 1897 II)	407	847	344	367	122	200	248	317	1.354	1.832	922	66	456	387	178	143	<b>8.190</b>
Betr.verein (§ 1900)	19	9	4	2	9	14	18	2	80	29	11	0	0	52	4	1	<b>254</b>
<b>Verein insgesamt</b>	<b>426</b>	<b>856</b>	<b>348</b>	<b>369</b>	<b>131</b>	<b>214</b>	<b>266</b>	<b>319</b>	<b>1.434</b>	<b>1.861</b>	<b>933</b>	<b>66</b>	<b>456</b>	<b>439</b>	<b>182</b>	<b>144</b>	<b>8.444</b>
in %	11,40%	13,13%	12,86%	30,60%	31,57%	25,36%	6,97%	26,76%	21,22%	20,58%	35,90%	7,38%	22,10%	20,74%	9,41%	14,24%	18,19%
Beh.betreuer (§ 1897 II)	29	85	0	4	1	0	18	4	50	77	24	1	6	3	3	8	<b>313</b>
Betr.behörde (§ 1900)	0	1	14	0	0	0	1	0	4	2	2	0	1	0	3	0	<b>28</b>
<b>Behörde insgesamt</b>	<b>29</b>	<b>86</b>	<b>14</b>	<b>4</b>	<b>1</b>	<b>0</b>	<b>19</b>	<b>4</b>	<b>54</b>	<b>79</b>	<b>26</b>	<b>1</b>	<b>7</b>	<b>3</b>	<b>6</b>	<b>8</b>	<b>341</b>

in %	0,78%	1,32%	0,52%	0,33%	0,24%	0,00%	0,50%	0,34%	0,80%	0,87%	1,00%	0,11%	0,34%	0,14%	0,31%	0,79%	0,73%
<b>Berufliche Betreuungen insgesamt</b>	<b>2.140</b>	<b>4.241</b>	<b>2.161</b>	<b>881</b>	<b>315</b>	<b>710</b>	<b>2.581</b>	<b>798</b>	<b>4.553</b>	<b>6.445</b>	<b>1.835</b>	<b>496</b>	<b>1.322</b>	<b>1.155</b>	<b>1.193</b>	<b>678</b>	<b>31.504</b>
in %	57,25%	65,04%	79,83%	73,05%	75,90%	84,12%	67,62%	66,95%	67,37%	71,28%	70,60%	55,48%	64,08%	54,56%	61,69%	67,06%	67,86%
<b>Betreuerwechsel insgesamt</b>	<b>3.738</b>	<b>6.521</b>	<b>2.707</b>	<b>1.206</b>	<b>415</b>	<b>844</b>	<b>3.817</b>	<b>1.192</b>	<b>6.758</b>	<b>9.042</b>	<b>2.599</b>	<b>894</b>	<b>2.063</b>	<b>2.117</b>	<b>1.934</b>	<b>1.011</b>	<b>46.428</b>

Quelle: Bundesamt für Justiz; Auswertung: Deinert

## Wechsel von beruflicher zu ehrenamtlicher Betreuung

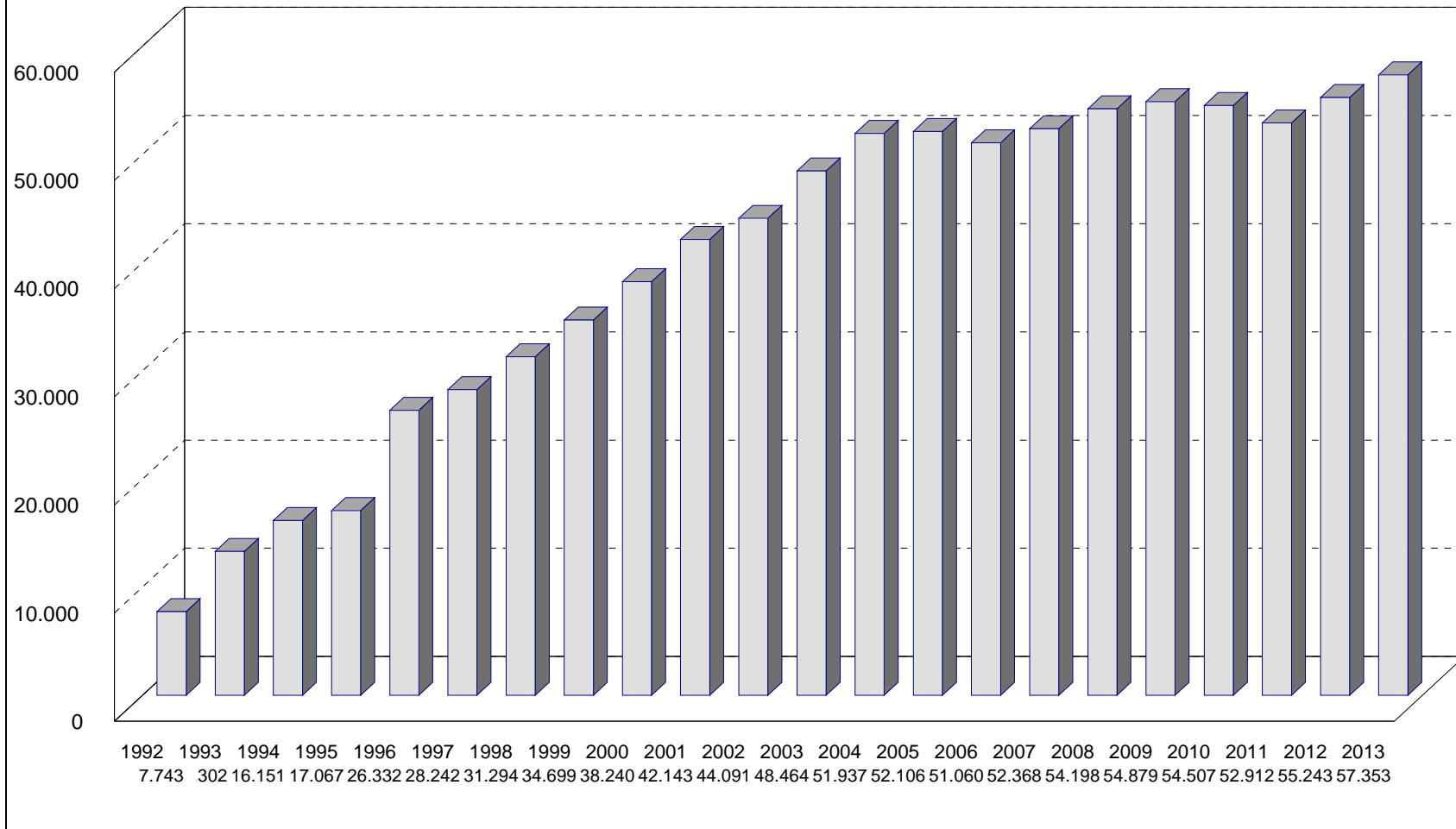
Bundesland	Bad-W	Bayern	Berlin	Brand.	Bremen	Hamb.	Hessen	Meck- V.	Nds.	NRW	RLP	Saarl.	Sachs.	S.-A.	Schl.- H.	Thür.	BRD
2006 gesamt	476	463	59	150	6		85	90	242	582		76	187	192	208	69	2.885
2006 in %	18,49%	9,68%	5,57%	12,42%	2,20%		3,07%	11,84%	4,84%	7,74%		16,20%	8,88%	14,22%	14,44%	10,97%	8,56%
2007 gesamt	565	598	101	152	18		227	100	513	653	172	79	205	167	260	130	3.940
2007 in %	20,89%	14,28%	7,71%	12,06%	6,06%		7,33%	10,49%	10,11%	8,84%	9,52%	12,42%	12,19%	14,01%	17,06%	21,38%	11,69%
2008 gesamt	539	753	127	130	25	111	251	172	497	823	104	93	251	184	326	144	4.530
2008 in %	19,22%	16,28%	12,89%	13,61%	8,09%	17,37%	8,06%	16,90%	8,75%	11,11%	5,28%	15,92%	12,54%	11,81%	21,28%	18,77%	12,60%
2009 gesamt	565	598	101	152	18	0	227	100	513	653	172	79	205	167	260	130	4.936
2009 in %	16,56%	11,92%	4,76%	12,21%	4,95%	0,03%	6,84%	10,17%	8,62%	8,27%	10,16%	10,78%	8,87%	7,65%	15,74%	13,20%	12,33%
2010 gesamt	690	1.113	179	126	19	104	288	182	505	1.017	150	88	388	152	362	146	5.509
2010 in %	20,22%	22,18%	8,43%	10,11%	5,21%	17,57%	8,68%	18,48%	8,49%	12,87%	8,86%	11,99%	16,78%	6,96%	21,90%	14,81%	13,76%
2011 gesamt	653	1.333	143	143	30	108	283	175	575	1.089	147	106	334	168	375	150	5.812
2011 in %	20,77%	23,39%	5,79%	11,67%	6,04%	15,98%	7,43%	18,31%	8,61%	12,68%	8,21%	13,47%	13,41%	7,76%	22,62%	15,53%	13,45%
2012 gesamt	713	1.418	129	124	35	95	287	288	578	1.064	307	99	376	144	401	144	6.202
2012 in %	21,24%	23,61%	5,01%	9,30%	8,64%	13,67%	7,46%	21,11%	8,97%	11,61%	13,73%	12,00%	16,16%	6,63%	22,22%	15,08%	13,75%
2013 gesamt	945	1.542	122	99	23	81	308	273	556	1.041	414	107	386	129	426	134	6.586
2013 in %	25,28%	23,65%	4,51%	8,21%	5,54%	9,60%	8,07%	22,90%	8,23%	11,51%	15,93%	11,97%	18,71%	6,09%	22,03%	13,25%	14,19%

Prozentwerte beziehen sich auf alle Betreuerwechsel des jeweiligen Jahres (und Bundeslandes)

Werte wurden in Hamburg 2006 und 2007 und in Rheinland-Pfalz 2006 nicht erfasst; BRD-Spalten in den jew. Jahren ohne diese Bundesländer

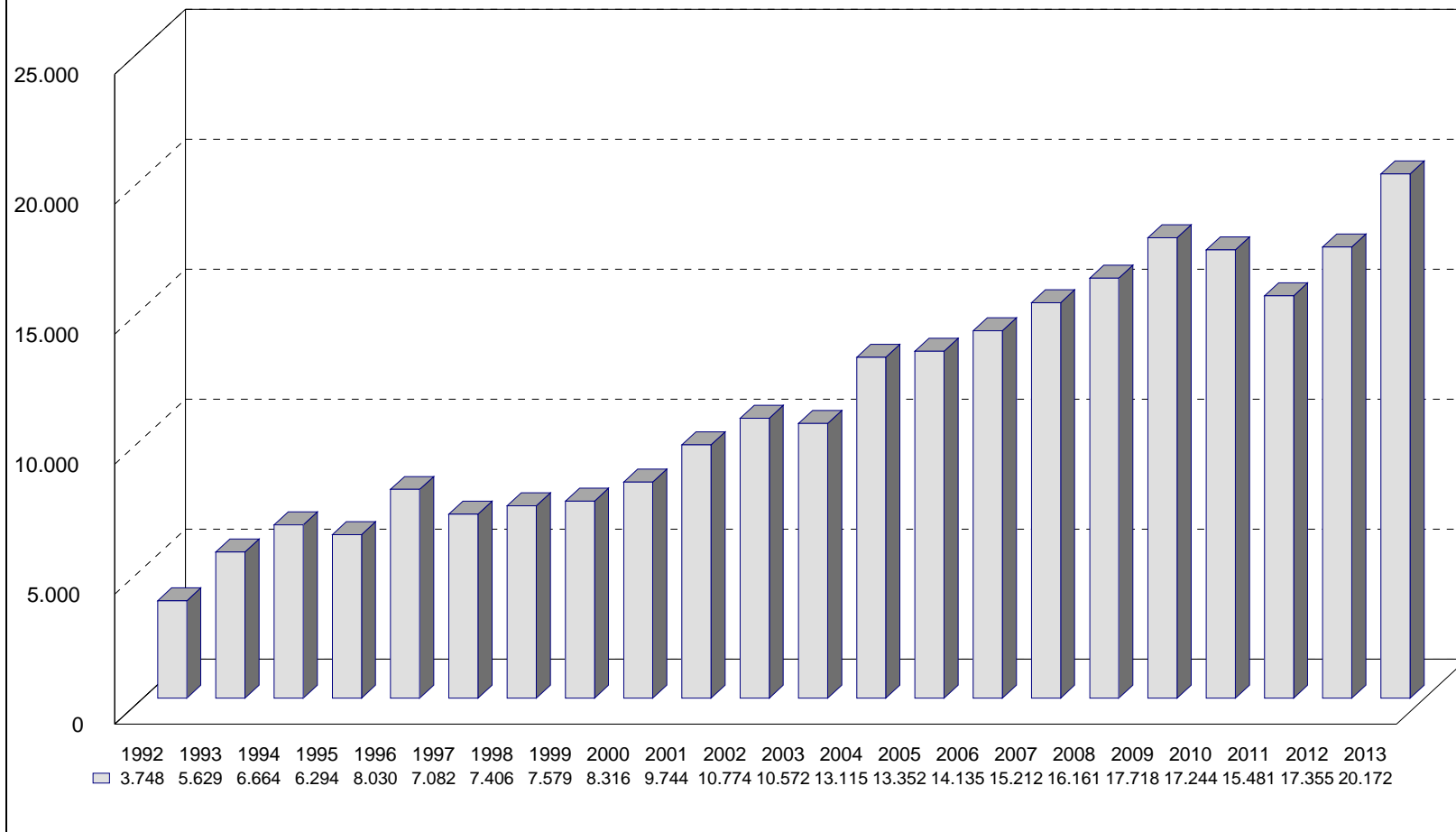
Quelle: Bundesamt für Justiz; Auswertung: Deinert

### Erweiterung von Aufgabenkreisen (§ 1908d BGB)



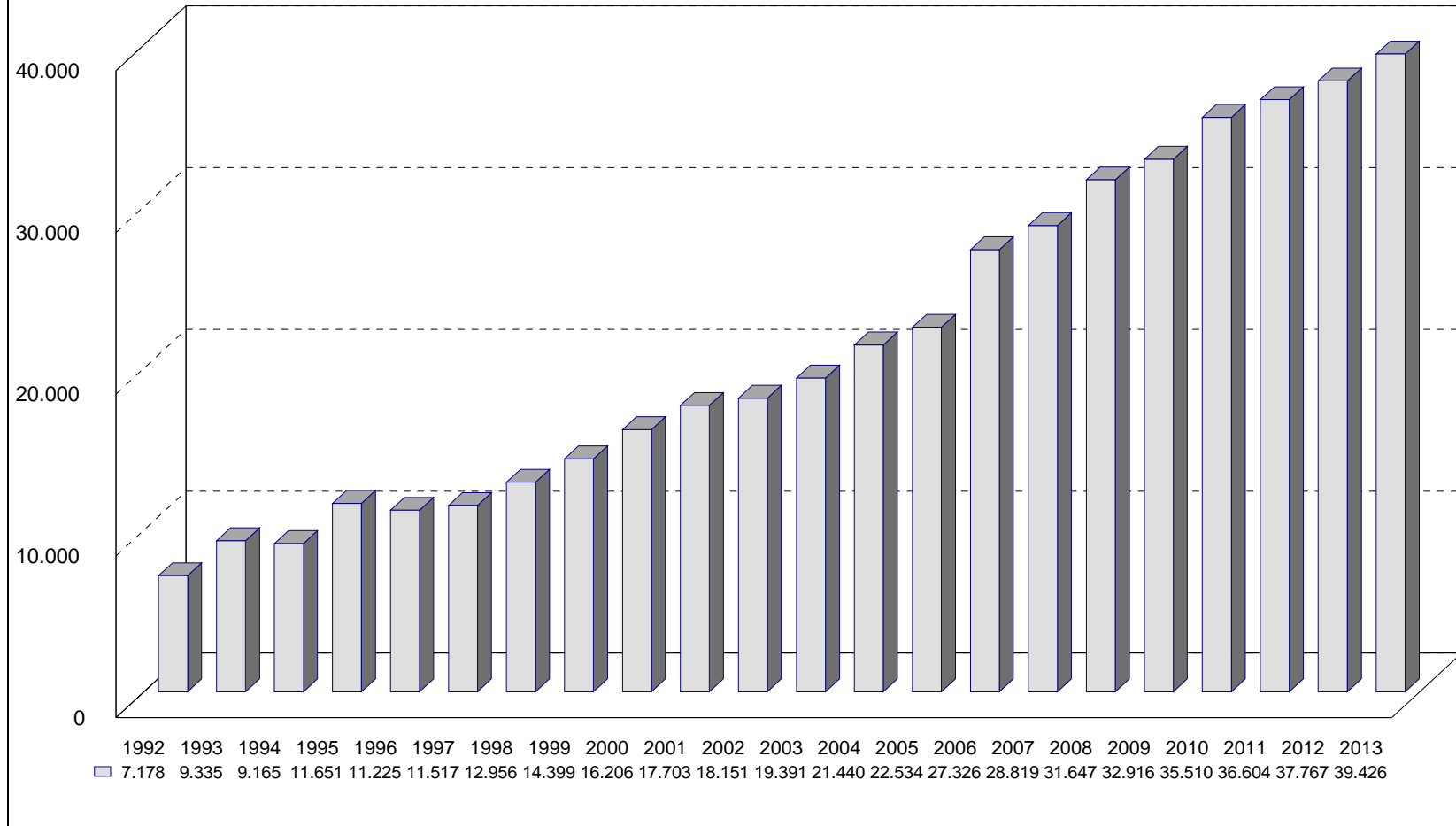
Quelle: Bundesamt für Justiz: Sondererhebung Verfahren nach dem Betreuungsgesetz 1992 – 2013, Grafik und Auswertung: Deinert; Zahlen 2000 - 2007 ohne Hamburg

### Einschränkung von Aufgabenkreisen



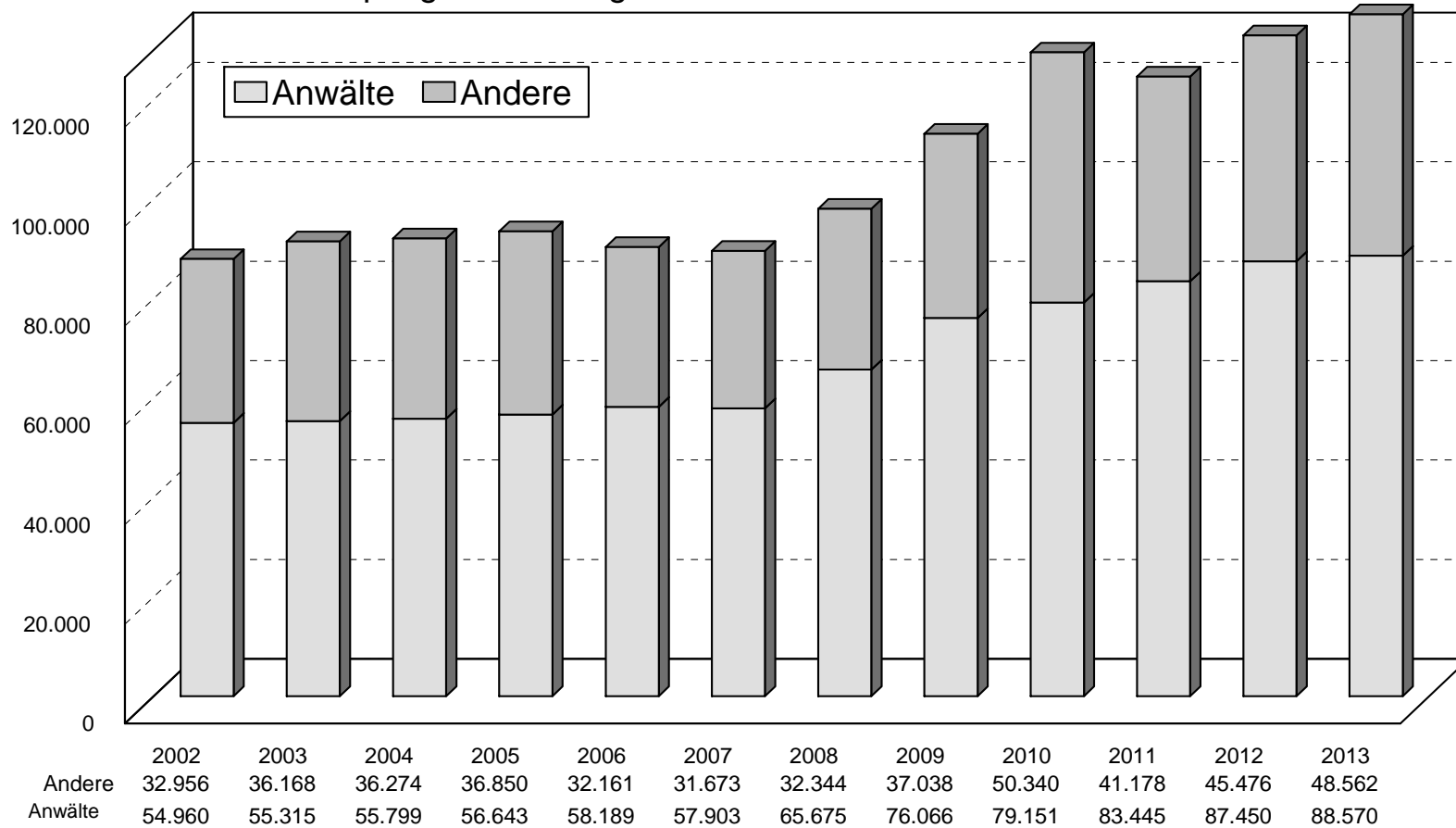
Quelle: Bundesamt für Justiz: Sondererhebung Verfahren nach dem Betreuungsgesetz 1992 – 2013, Grafik und Auswertung: Deinert; Zahlen 2000 – 2007 ohne Hamburg

## Aufhebung von Betreuungen



Quelle: Bundesamt für Justiz: Sondererhebung Verfahren nach dem Betreuungsgesetz 1992 – 2013, Grafik und Auswertung: Deinert; Zahlen 2000 – 2007 ohne Hamburg

## Verfahrenspflegerbestellungen 2002 - 2013



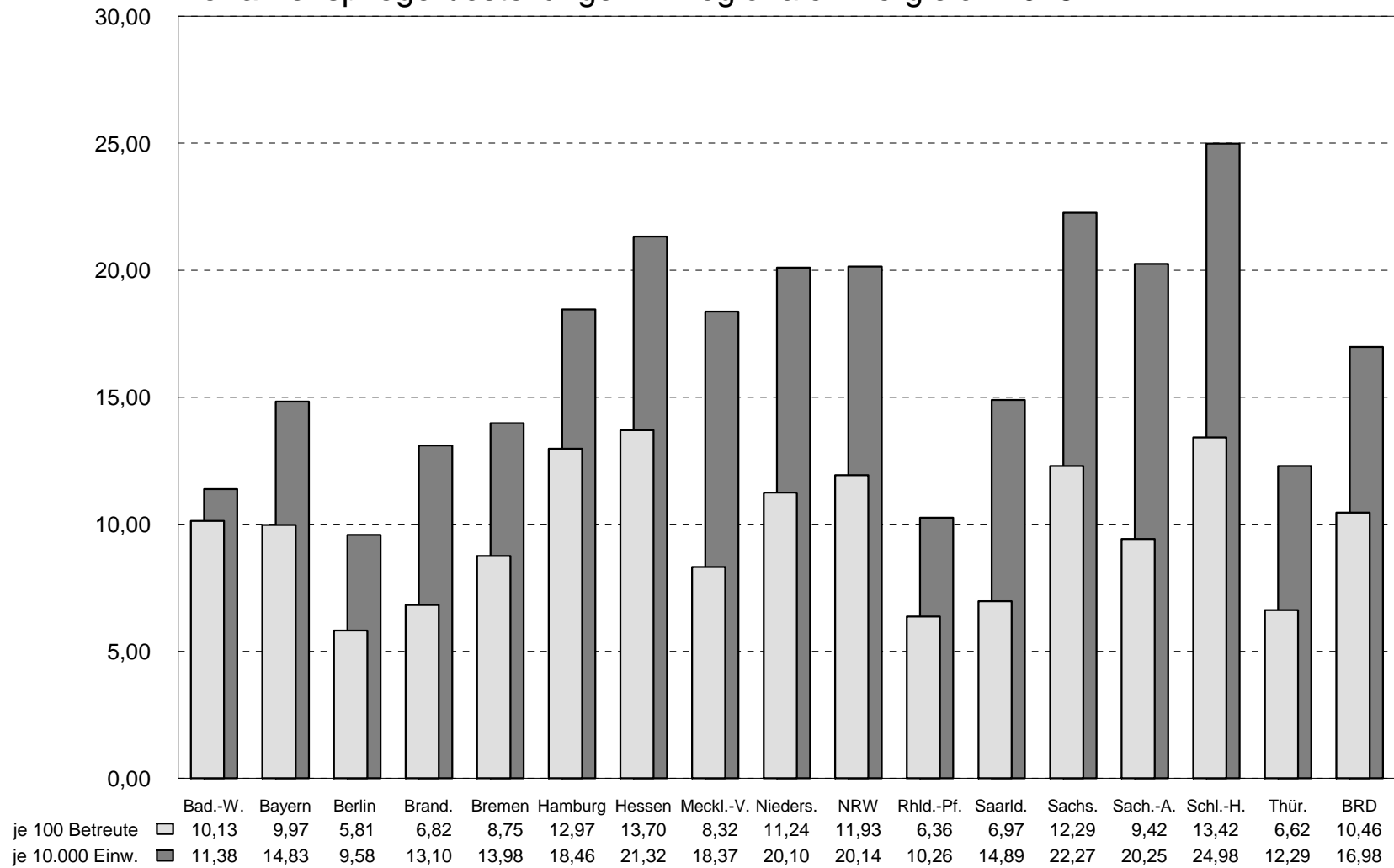
Quelle: Bundesamt für Justiz; Sondererhebung „Verfahren nach dem Betreuungsgesetz“ (Zahlen bis 2007 ohne Hamburg), Grafik: Deinert

## Verfahrenspflegschaften 2012/2013 in Relation zu Einwohner- und Betreuzahlen

Bundesland	Einwohner 31.12.2012	Betreuungen 31.12.2012	Einwohner 31.12.2013	Betreuungs- verfahren 31.12.2013	Verfahrenspfle- gschaften 2012	Verfahrenspfleg- er 2012 je 10.000 Einw.	Verfahrenspfl- eger 2012 je 100 Betr.	Verfahrenspfleg schaften 2013	Verfahrenspfleger 2013 je 10.000 Einw.	Verfahrenspfleg er 2013 je 100 Betr.
Baden - Württ.	10.569.111	116.004	10.631.278	119.429	11.239	10,63	9,69	12.100	11,38	10,13
Bayern	12.519.571	189.695	12.604.244	187.523	17.982	14,36	9,48	18.698	14,83	9,97
Berlin	3.375.222	56.371	3.421.829	56.391	2.438	7,22	4,32	3.279	9,58	5,81
Brandenburg	2.449.511	48.613	2.449.193	47.035	2.970	12,12	6,11	3.208	13,10	6,82
Bremen	654.774	10.267	657.391	10.505	455	6,95	4,43	919	13,98	8,75
Hamburg	1.734.272	25.187	1.746.342	24.845	3.275	18,88	13,00	3.223	18,46	12,97
Hessen	6.016.481	93.988	6.045.425	94.055	11.284	18,76	12,01	12.890	21,32	13,70
Mecklenb.-V.	1.600.327	35.219	1.596.505	35.228	2.767	17,29	7,86	2.932	18,37	8,32
Niedersachsen	7.778.995	139.446	7.790.559	139.286	14.889	19,14	10,68	15.660	20,10	11,24
NRW	17.554.329	308.995	17.571.856	296.651	35.125	20,01	11,37	35.388	20,14	11,93
Rheinland-Pf.	3.990.278	65.456	3.994.366	64.409	3.757	9,42	5,74	4.097	10,26	6,36
Saarland	994.287	20.833	990.718	21.165	1.470	14,78	7,06	1.475	14,89	6,97
Sachsen	4.050.204	74.460	4.046.385	73.327	11.135	27,49	14,95	9.010	22,27	12,29
Sachsen-Anh.	2.259.393	48.246	2.244.577	48.261	5.057	22,38	10,48	4.546	20,25	9,42
Schl.-Holst.	2.806.531	52.250	2.815.955	52.413	6.542	23,31	12,52	7.033	24,98	13,42
Thüringen	2.170.460	39.983	2.160.840	40.106	2.541	11,71	6,36	2.656	12,29	6,62
<b>Bundesgebiet*</b>	80.523.746	1.325.013	80.767.463	1.310.629	132.926	16,51	10,03	137.114	16,98	10,46

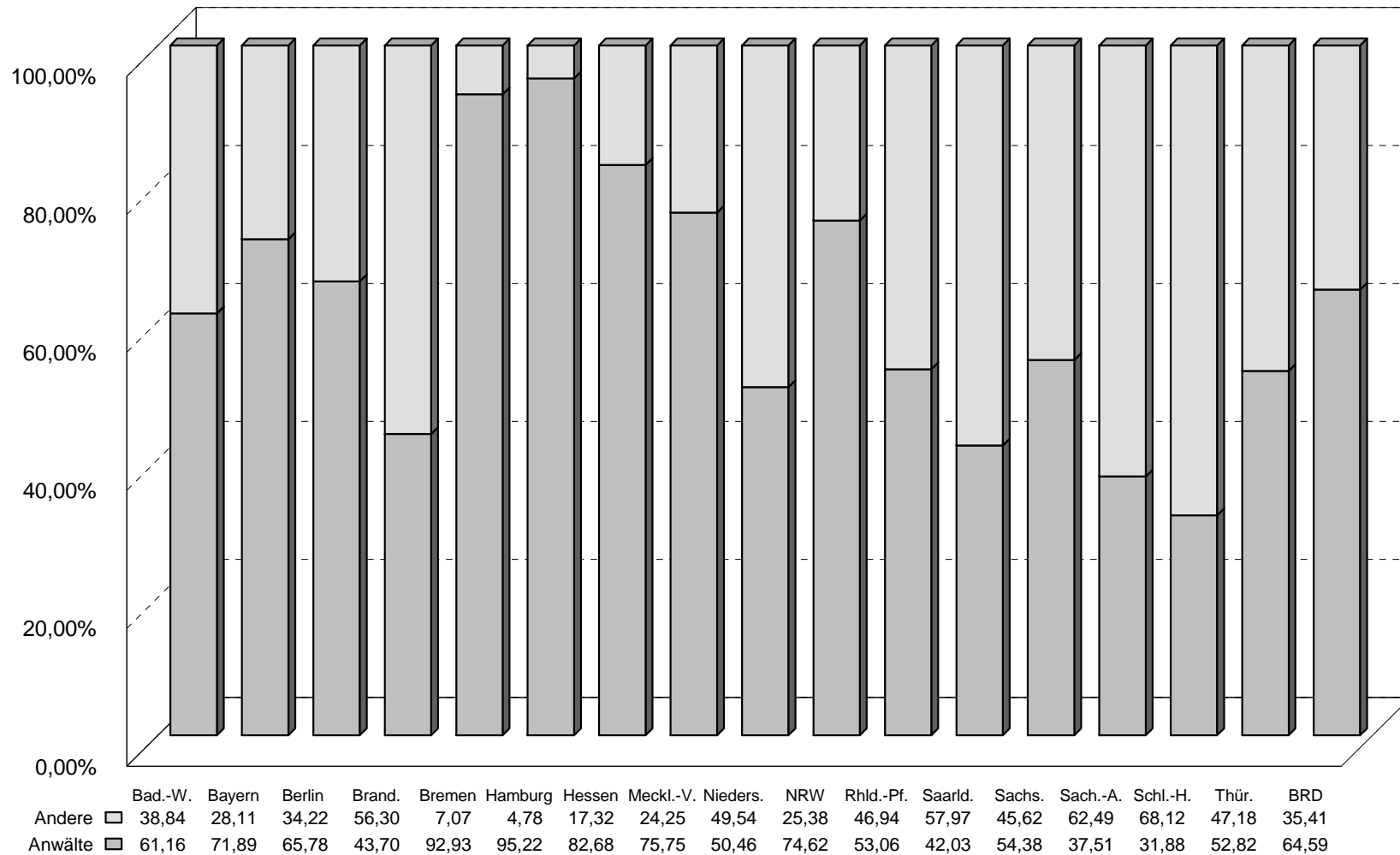


## Verfahrenspflegerbestellungen im regionalen Vergleich 2013



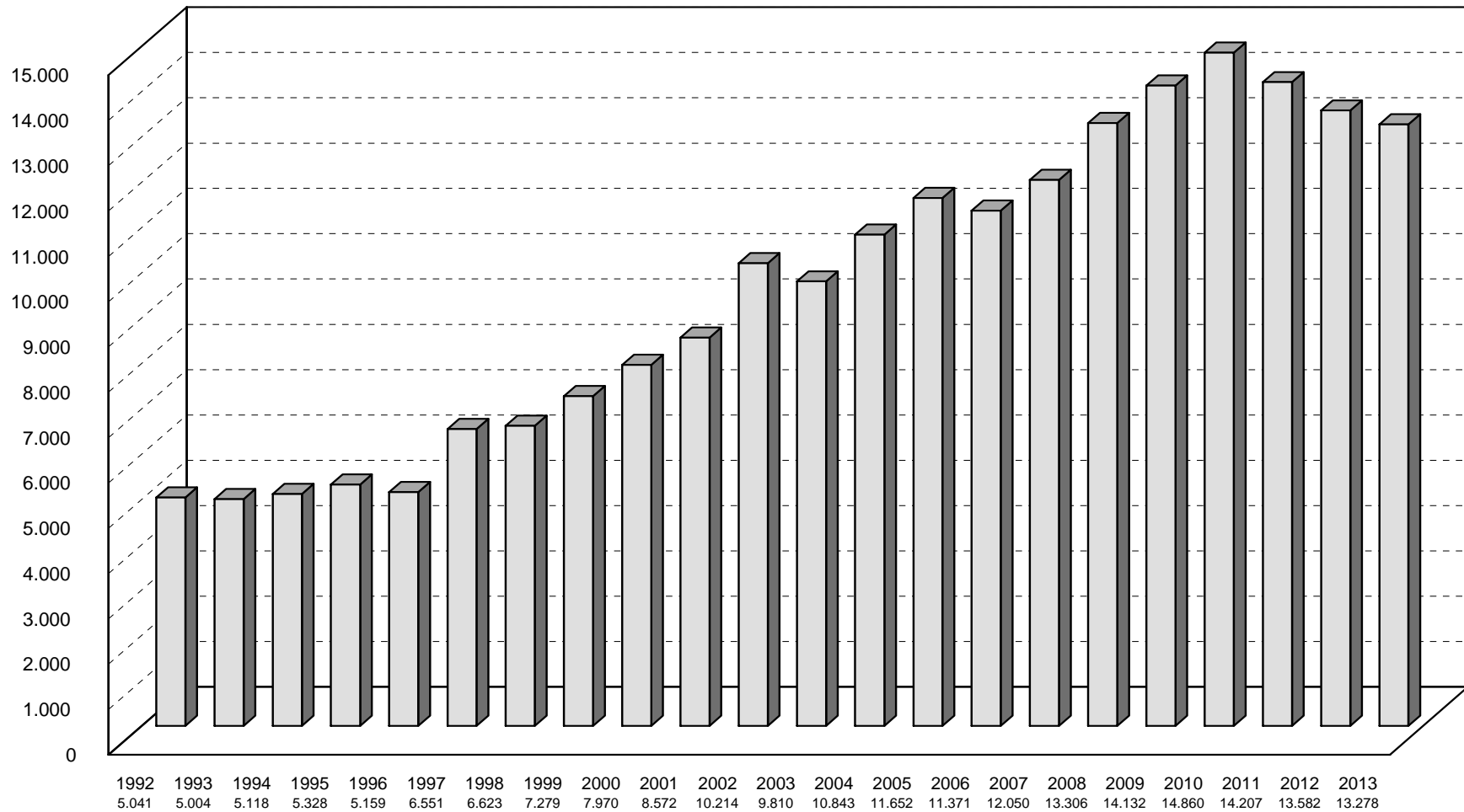
Quelle: Bundesamt für Justiz: Sondererhebung Verfahren nach dem Betreuungsgesetz 2013; Stat. Bundesamt; Grafik: Deinert

Anteile anwaltliche Verfahrenspflegebestellungen im regionalen Vergleich 2013 (in %)



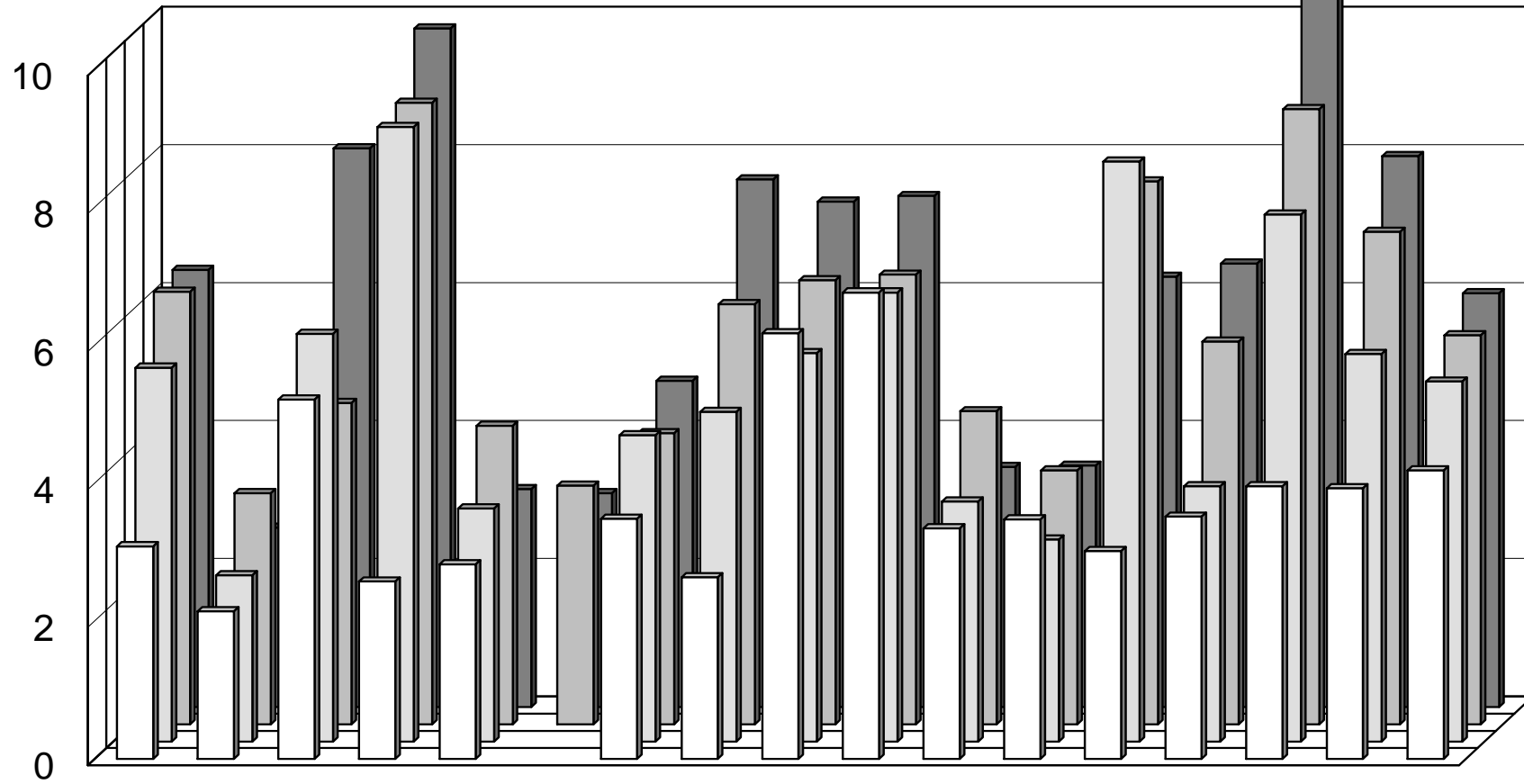
Quelle: Bundesamt für Justiz: Sondererhebung Verfahren nach dem Betreuungsgesetz 2013; Grafik: Deinert

## Anordnung von Einwilligungsvorbehalten



Quelle: Bundesamt für Justiz: Sondererhebung Verfahren nach dem Betreuungsgesetz 1992 - 2011; (Zahlen 2000 - 2007 ohne Hamburg); Grafik: Deinert

## Einwilligungsvorbehalte bei neuen Betreuungen 2001 - 2013



	Bad.-W.	Bayern	Berlin	Brand.	Bremen	Hamburg	Hessen	Meckl.-V.	Nieders.	NRW	Rind- Pf.	Saarld.	Sachsen	Sachs-A.	Schl.- H.	Thür.	BRD
2001 (%)	3,08	2,14	5,21	2,57	2,82		3,48	2,63	6,17	6,76	3,34	3,47	3,01	3,51	3,95	3,92	4,18
2005 (%)	5,42	2,41	5,91	8,91	3,38		4,44	4,78	5,63	6,51	3,48	2,93	8,41	3,7	7,64	5,62	5,22
2009 (%)	6,27	3,35	4,66	9,01	4,33	3,46	4,22	6,09	6,44	6,52	4,54	3,68	7,87	5,55	8,92	7,14	5,64
2013 (%)	6,34	2,6	8,1	9,84	3,16	3,1	4,73	7,65	7,33	7,41	3,48	3,5	6,24	6,43	10,49	7,99	6

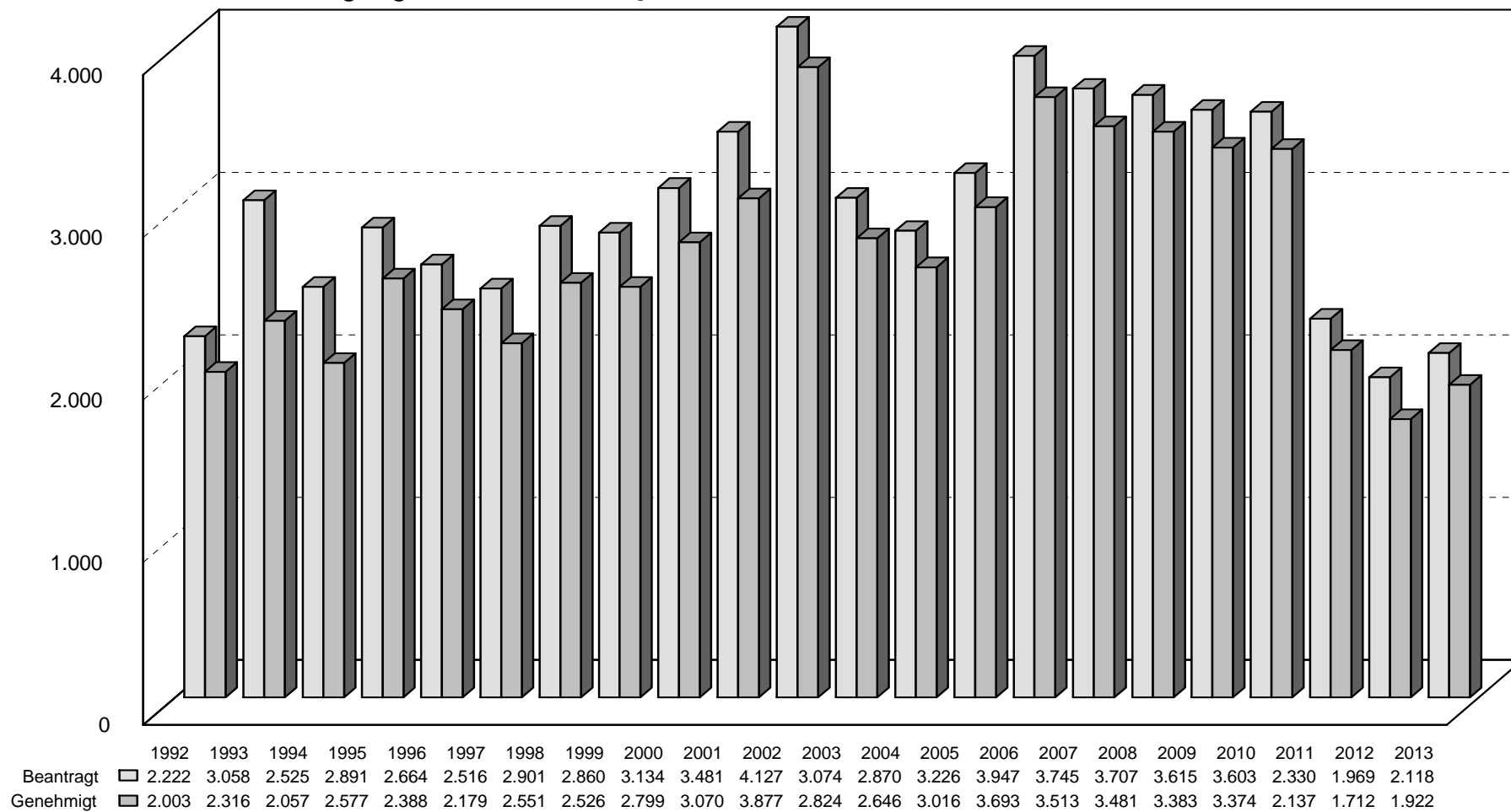
Quelle: Bundesamt für Justiz: Sondererhebung Verfahren nach dem Betreuungsgesetz 2001 - 2009; (Zahlen bis 2007 ohne Hamburg); Grafik: Deinert

## Einwilligungsvorbehalte (in Relation zu neuen Betreuerbestellungen)

Bundesland	Neue Betreuungen 2012	Neue Betreuungen 2013	Einw.vorb. 2012	Prozentsatz der E.V. 2012	Einw.vorb. 2013	Prozentsatz der E.V. 2013
Baden - Württ.	20.797	20.197	1.277	6,14	1.280	6,34
Bayern	40.507	38.398	1.001	2,47	999	2,60
Berlin	9.301	9.752	799	8,59	790	8,10
Brandenburg	6.944	6.567	706	10,17	646	9,84
Bremen	1.548	1.486	37	2,39	47	3,16
Hamburg	5.449	5.577	182	3,34	173	3,10
Hessen	18.981	18.281	798	4,20	864	4,73
Mecklenb.-V.	5.810	5.376	374	6,44	411	7,65
Niedersachsen	23.553	22.732	1.639	6,96	1.666	7,33
NRW	49.215	44.646	3.521	7,15	3.310	7,41
Rheinland-Pf.	12.543	12.071	415	3,31	420	3,48
Saarland	4.000	3.970	129	3,23	139	3,50
Sachsen	10.727	10.056	805	7,50	627	6,24
Sachsen-Anh.	7.044	6.381	437	6,20	410	6,43
Schl.-Holst.	9.653	9.441	893	9,25	990	10,49
Thüringen	6.824	6.331	569	8,34	506	7,99
<b>Bundesgebiet*</b>	232.896	221.262	13.582	5,83	13.278	6,00

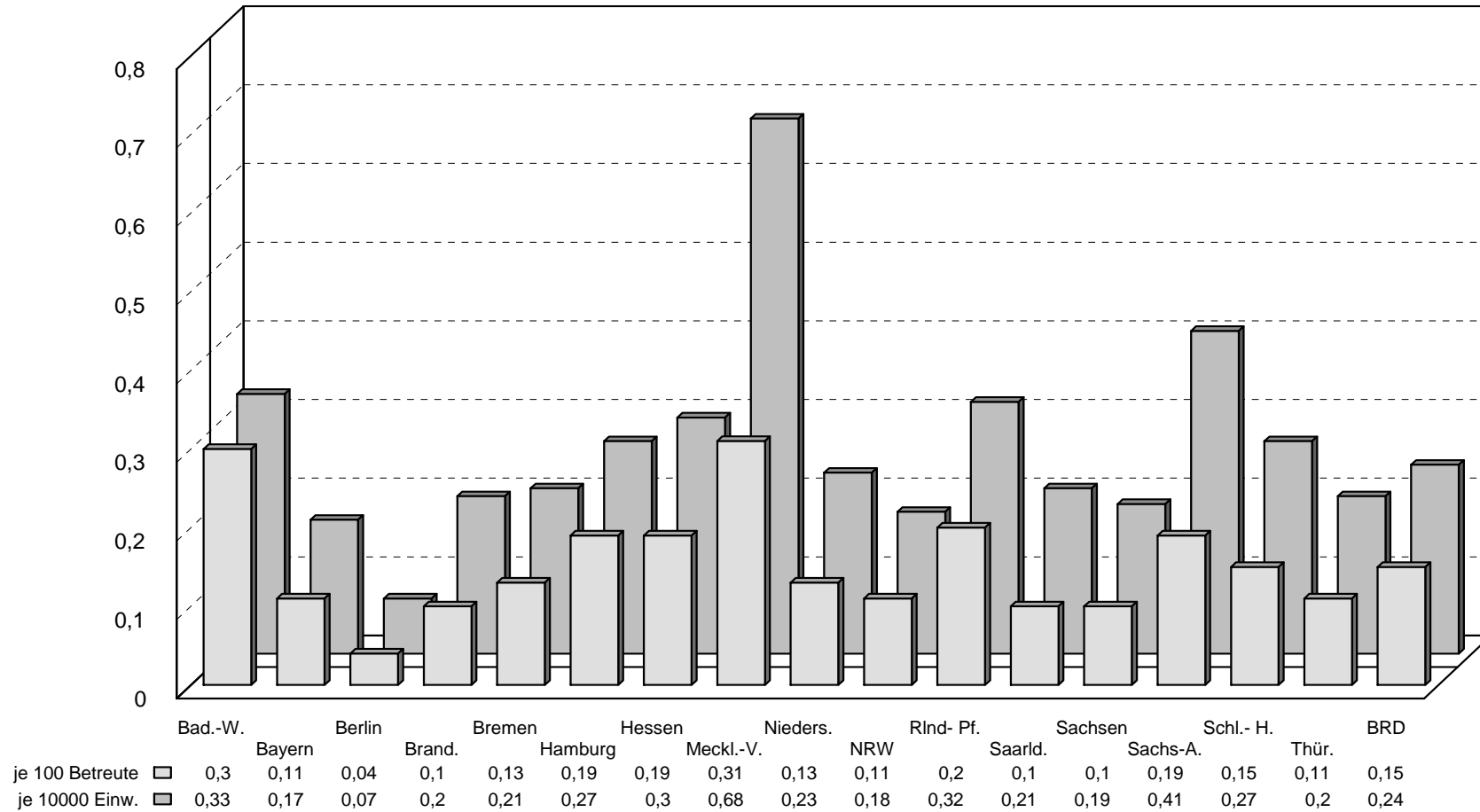
Quelle: BfJ, Sondererhebung Verfahren nach dem Betreuungsgesetz, GÜ2, Stat. Bundesamt;  
Zusammenstellung und Auswertung: Deinert

### Genehmigungsverfahren nach § 1904 BGB



Quelle: Bundesamt für Justiz: Sondererhebung „Verfahren nach dem Betreuungsgesetz 1992 – 2013 (Zahlen von 2000 bis 2007 ohne Hamburg);

## Genehmigte Heilbehandlungen im Jahre 2013



Quelle: Bundesamt für Justiz: Sondererhebung „Verfahren nach dem Betreuungsgesetz 2013, GÜ2, Stat. Bundesamt; Zusammenstellung und Auswertung: Deinert

## Genehmigungen nach § 1904 BGB (Heilbehandlungen)

Bundesland	Einwohner 31.12.2013	Betreuungs- verfahren 31.12.2013	Genehmi- gungen nach § 1904 BGB 2012	Genehmigungen je 10.000 Einw. 2012	Genehmigungen je 100 Betr. 2012	Genehmi- gungen nach § 1904 BGB 2013	Genehmigungen je 10.000 Einw. 2013	Genehmigungen je 100 Betr. 2013
Baden - Württ.	10.631.278	119.429	369	0,35	0,32	353	0,33	0,30
Bayern	12.604.244	187.523	113	0,09	0,06	213	0,17	0,11
Berlin	3.421.829	56.391	19	0,06	0,03	25	0,07	0,04
Brandenburg	2.449.193	47.035	39	0,16	0,08	49	0,20	0,10
Bremen	657.391	10.505	0	0,00	0,00	14	0,21	0,13
Hamburg	1.746.342	24.845	21	0,12	0,08	47	0,27	0,19
Hessen	6.045.425	94.055	86	0,14	0,09	180	0,30	0,19
Mecklenb.-Vorp.	1.596.505	35.228	74	0,46	0,21	108	0,68	0,31
Niedersachsen	7.790.559	139.286	162	0,21	0,12	181	0,23	0,13
NRW	17.571.856	296.651	464	0,26	0,15	313	0,18	0,11
Rheinland-Pfalz	3.994.366	64.409	95	0,24	0,15	129	0,32	0,20
Saarland	990.718	21.165	19	0,19	0,09	21	0,21	0,10
Sachsen	4.046.385	73.327	101	0,25	0,14	76	0,19	0,10
Sachsen-Anhalt	2.244.577	48.261	52	0,23	0,11	92	0,41	0,19
Schl.-Holstein	2.815.955	52.413	71	0,25	0,14	77	0,27	0,15
Thüringen	2.160.840	40.106	27	0,12	0,07	44	0,20	0,11
Bundesweit*	80.767.463	1.310.629	1712	0,21	0,13	1922	0,24	0,15



### Genehmigungsbeschlüsse nach § 1904 BGB (Anteile von Betreuern und Bevollmächtigten)

Bundesland	Anträge durch Betreuer 2012	Anträge durch Bevollmächtigte 2012	Anteile Betreuer 2012	Anteile Bevollmächtigte 2012	Anträge durch Betreuer 2013	Anträge durch Bevollmächtigte 2013	Anteile Betreuer 2013	Anteile Bevollmächtigte 2013
Baden - Württ.	370	91	80,26%	19,74%	298	118	71,63%	28,37%
Bayern	100	26	79,37%	20,63%	174	56	75,65%	24,35%
Berlin	18	4	81,82%	18,18%	21	5	80,77%	19,23%
Brandenburg	30	18	62,50%	37,50%	38	15	71,70%	28,30%
Bremen	0	0			15	2		
Hamburg	19	2	90,48%	9,52%	44	5	89,80%	10,20%
Hessen	74	27	73,27%	26,73%	162	35	82,23%	17,77%
Mecklenb.-V.	67	9	88,16%	11,84%	90	20	81,82%	18,18%
Niedersachsen	166	40	80,58%	19,42%	158	38	80,61%	19,39%
NRW	382	109	77,80%	22,20%	268	72	78,82%	21,18%
Rheinland-Pf.	67	33	67,00%	33,00%	104	31	77,04%	22,96%
Saarland	17	3	85,00%	15,00%	20	6	76,92%	23,08%
Sachsen	108	21	83,72%	16,28%	78	11	87,64%	12,36%
Sachsen-Anh.	43	21	67,19%	32,81%	71	38	65,14%	34,86%
Schl.-Holst.	57	17	77,03%	22,97%	71	8	89,87%	10,13%
Thüringen	27	3	90,00%	10,00%	36	10	78,26%	21,74%
<b>Bundesweit*</b>	<b>1545</b>	<b>424</b>	<b>78,47%</b>	<b>21,53%</b>	<b>1648</b>	<b>470</b>	<b>77,81%</b>	<b>22,19%</b>

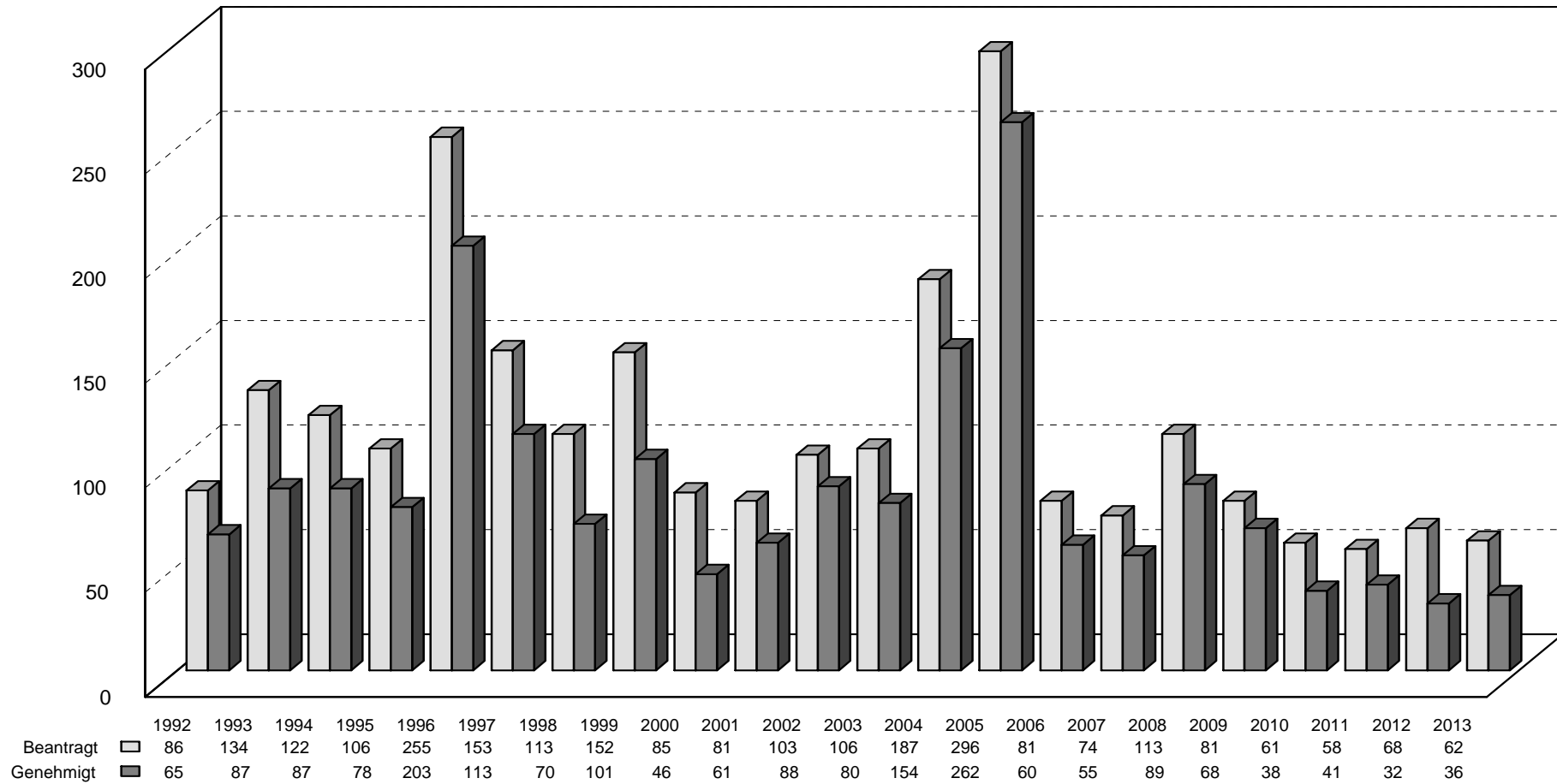
Quelle: BfJ, Sondererhebung Verfahren nach dem Betreuungsgesetz, Zusammenstellung und Auswertung: Deinert

## Genehmigungsquote von Anträgen nach § 1904 BGB

Bundesland	Beantragt 2011	Genehmigt 2011	Genehmigungsquote 2011	Beantragt 2012	Genehmigt 2012	Genehmigungsquote 2012
Baden - Württ.	441	382	86,62%	461	369	80,04%
Bayern	197	183	92,89%	126	113	89,68%
Berlin	65	63	96,92%	22	19	86,36%
Brandenburg	26	24	92,31%	48	39	81,25%
Bremen	2	1	50,00%	0	0	
Hamburg	27	25	92,59%	21	21	100,00%
Hessen	99	87	87,88%	101	86	85,15%
Mecklenb.-V.	66	66	100,00%	76	74	97,37%
Niedersachsen	283	261	92,23%	206	162	78,64%
NRW	675	645	95,56%	491	464	94,50%
Rheinland-Pf.	106	102	96,23%	100	95	95,00%
Saarland	19	16	84,21%	20	19	95,00%
Sachsen	146	117	80,14%	129	101	78,29%
Sachsen-Anh.	64	55	85,94%	64	52	81,25%
Schl.-Holst.	65	62	95,38%	74	71	95,95%
Thüringen	49	48	97,96%	30	27	90,00%
Bundesweit*	2330	2137	91,72%	1969	1712	86,95%

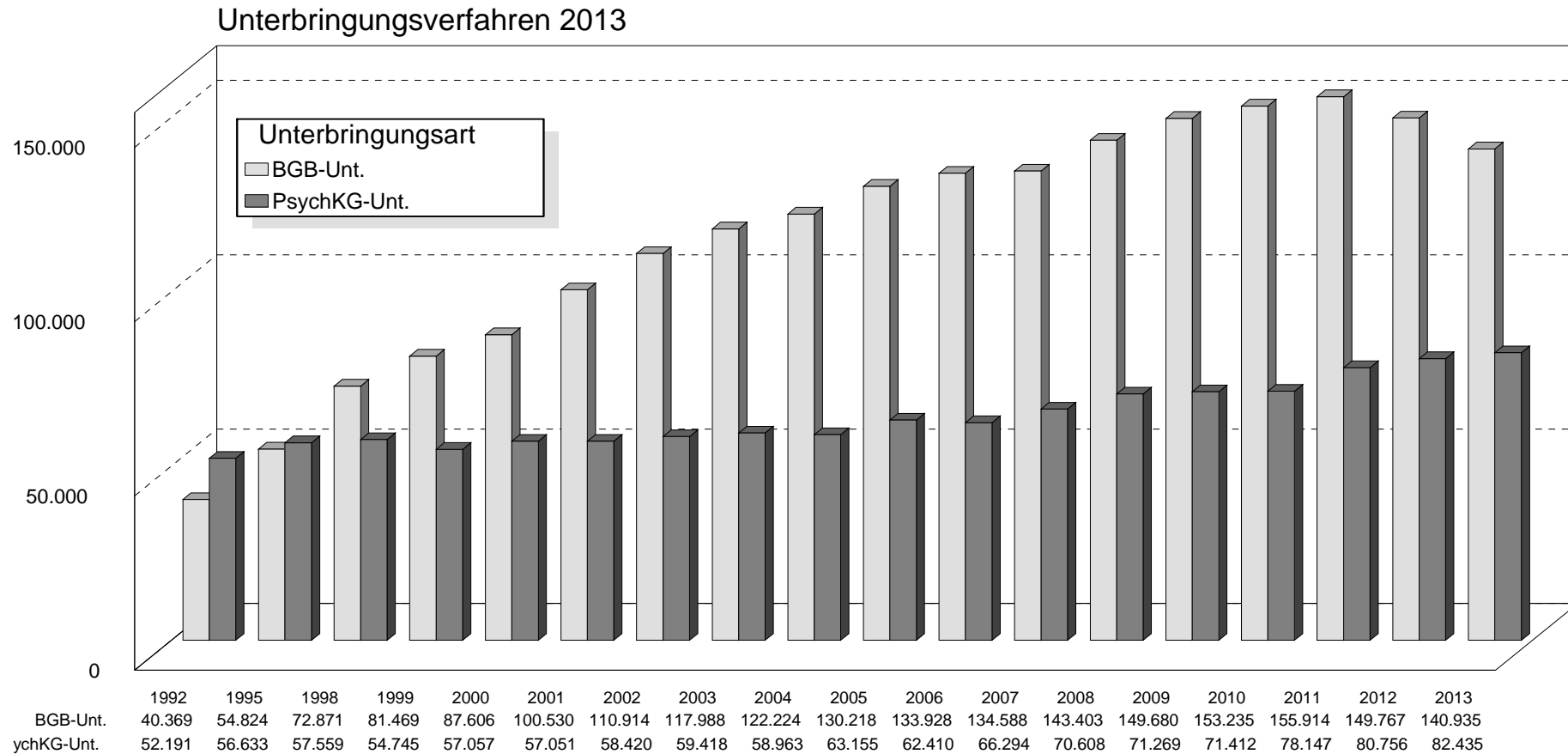
Quelle: BfJ, Sondererhebung Verfahren nach dem Betreuungsgesetz, Zusammenstellung und Auswertung: Deinert

## Sterilisationsgenehmigungen (§ 1905 BGB)



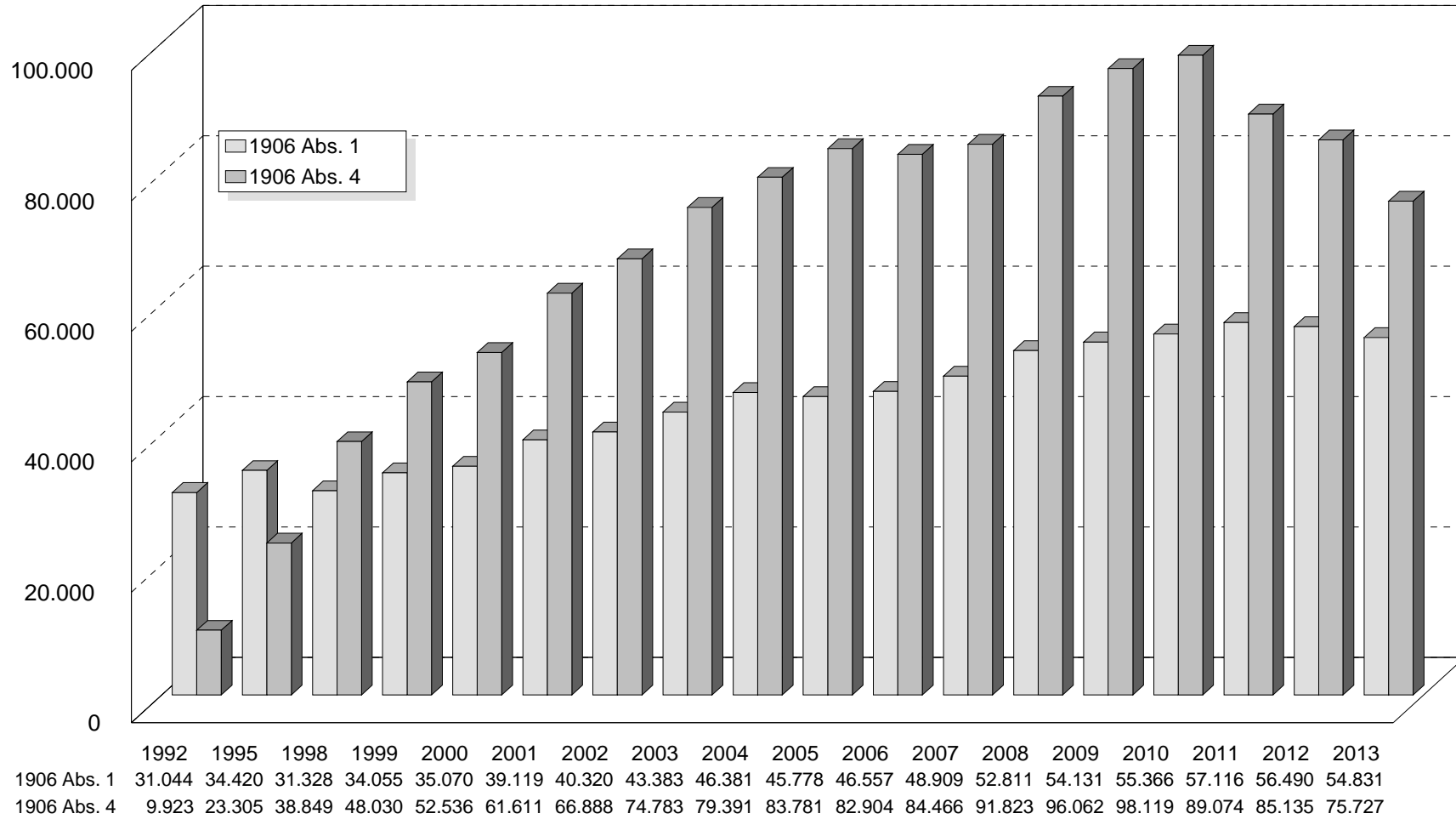
Quelle: Bundesamt für Justiz: Sondererhebung Verfahren nach dem Betreuungsgesetz 1992 - 2013; (Zahlen 2000 - 2007 ohne Hamburg); Grafik: Deinert  
 Hinweis: Das Bundesamt für Justiz weist darauf hin, dass u.U. in den Jahren 1996, 1997 und 2005 Erfassungsfehler vorliegen.

## Unterbringungsverfahren nach § 1906 (Abs. 1 und 4 zusammen) sowie nach den PsychKGen



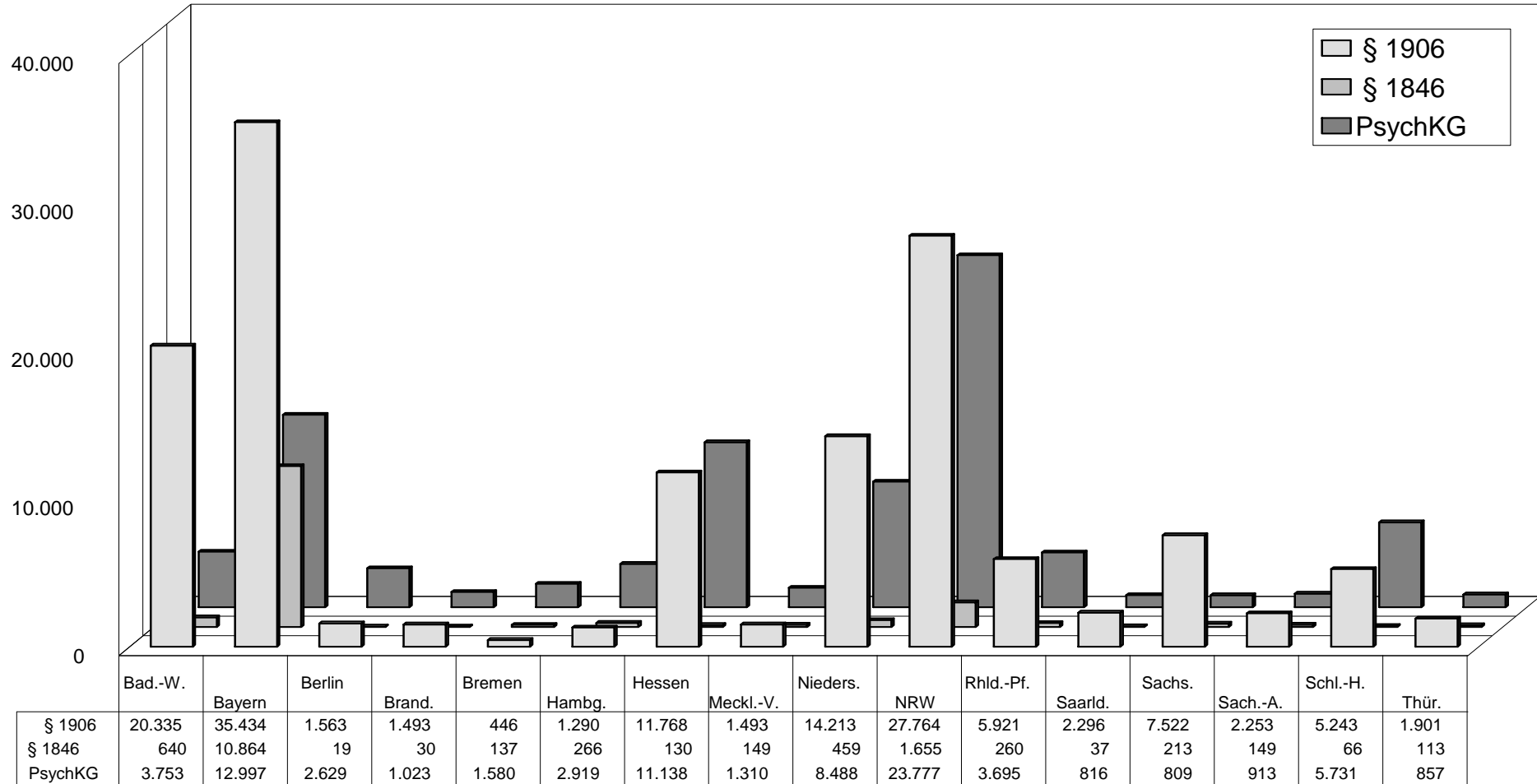
Quelle: Bundesamt für Justiz: GÜZ 1992 - 2013; (Zahlen von 2000 – 2007 ohne Hamburg); Grafik: Deinert

Genehmigungen unterteilt nach § 1906 Abs. 1 und 4 BGB



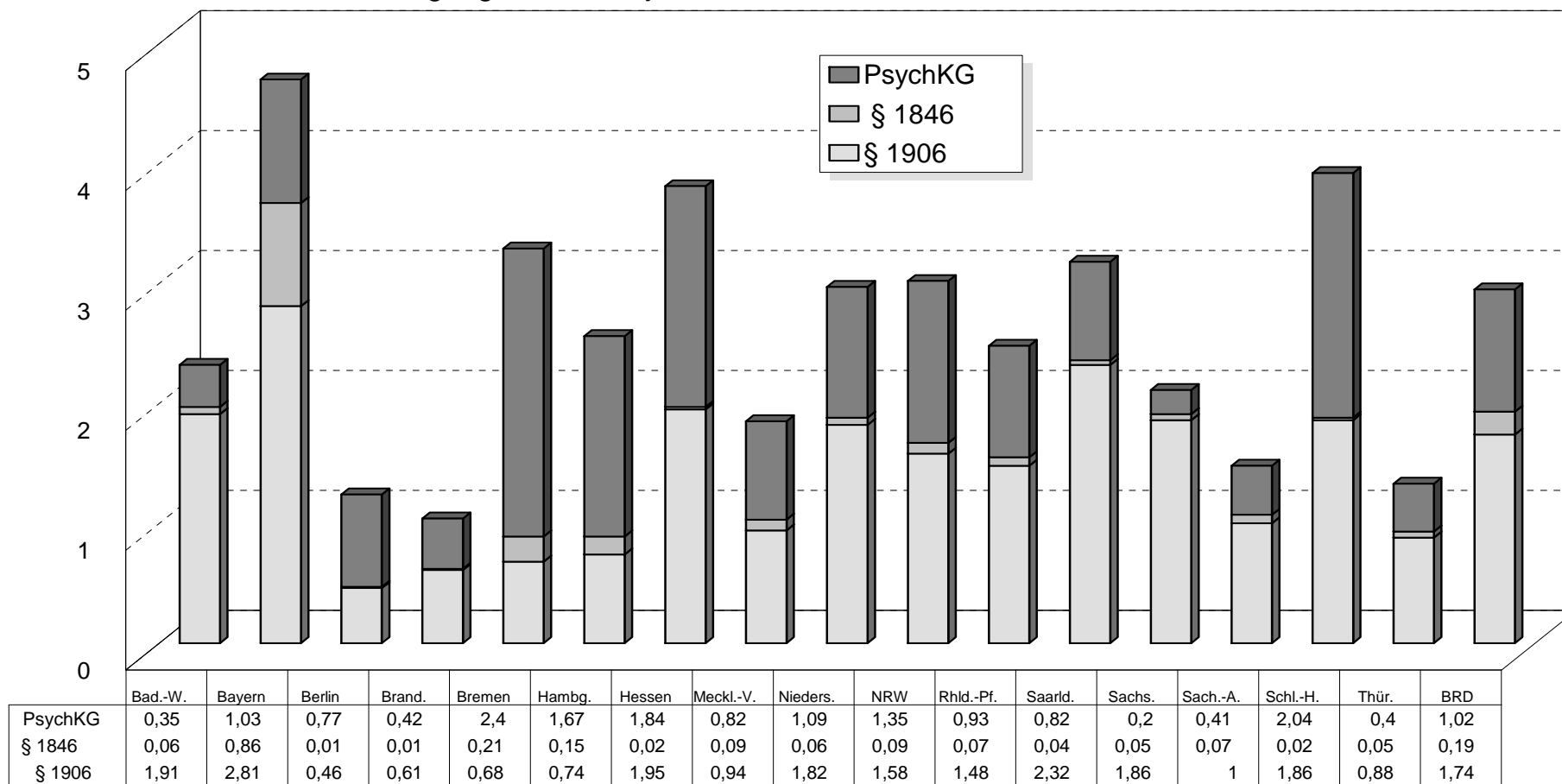
Quelle: Bundesamt für Justiz, Sondererhebung „Verfahren nach dem Betreuungsgesetz, 1992 – 2013; Gestaltung: Deinert)

Gesamtzahlen Unterbringungsverfahren 2013



Quelle: Bundesamt für Justiz, Justizstatistik GÜ 2, Auswertung und Gestaltung: Deinert

Anzahl Unterbringungsverfahren je 1000 Einwohner 2013



Quelle: Bundesamt für Justiz, Justizstatistik GÜ2, Stat. Bundesamt; Zusammenstellung und Auswertung: Deinert

## Genehmigungen nach § 1906 Abs. 1 BGB (Unterbringungen)

Bundesland	Einwohner 31.12.2012	Betreuungen 31.12.2012	Einwohner 31.12.2013	Betreuungs- verfahren 31.12.2013	Genehmigungen nach § 1906 Abs. 1 BGB 2012	Genehmigungen je 10.000 Einw. 2012	Genehmigungen je 100 Betreute 2012	Genehmigungen nach § 1906 Abs. 1 BGB 2013	Genehmigungen je 10.000 Einw. 2013	Genehmigungen je 100 Betreute 2013
Baden - Württ.	10.569.111	116.004	10.631.278	119.429	5.225	4,94	4,37	5.831	5,48	4,88
Bayern	12.519.571	189.695	12.604.244	187.523	18.716	14,95	9,98	17.866	14,17	9,53
Berlin	3.375.222	56.371	3.421.829	56.391	1.786	5,29	3,17	1.972	5,76	3,50
Brandenburg	2.449.511	48.613	2.449.193	47.035	405	1,65	0,86	391	1,60	0,83
Bremen	654.774	10.267	657.391	10.505	144	2,20	1,37	170	2,59	1,62
Hamburg	1.734.272	25.187	1.746.342	24.845	1.275	7,35	5,13	1.152	6,60	4,64
Hessen	6.016.481	93.988	6.045.425	94.055	3.763	6,25	4,00	3.704	6,13	3,94
Mecklenb.-V.	1.600.327	35.219	1.596.505	35.228	836	5,22	2,37	851	5,33	2,42
Niedersachsen	7.778.995	139.446	7.790.559	139.286	4.865	6,25	3,49	4.541	5,83	3,26
NRW	17.554.329	308.995	17.571.856	296.651	11.900	6,78	4,01	10.923	6,22	3,68
Rheinland-Pf.	3.990.278	65.456	3.994.366	64.409	1.871	4,69	2,90	1.867	4,67	2,90
Saarland	994.287	20.833	990.718	21.165	579	5,82	2,74	610	6,16	2,88
Sachsen	4.050.204	74.460	4.046.385	73.327	1.516	3,74	2,07	1.421	3,51	1,94
Sachsen-Anh.	2.259.393	48.246	2.244.577	48.261	654	2,89	1,36	656	2,92	1,36
Schl.-Holst.	2.806.531	52.250	2.815.955	52.413	2.620	9,34	5,00	2.475	8,79	4,72
Thüringen	2.170.460	39.983	2.160.840	40.106	335	1,54	0,84	401	1,86	1,00
Bundesweit*	80.523.746	1.325.013	80.767.463	1.310.629	56.490	7,02	4,31	54.831	6,79	4,18

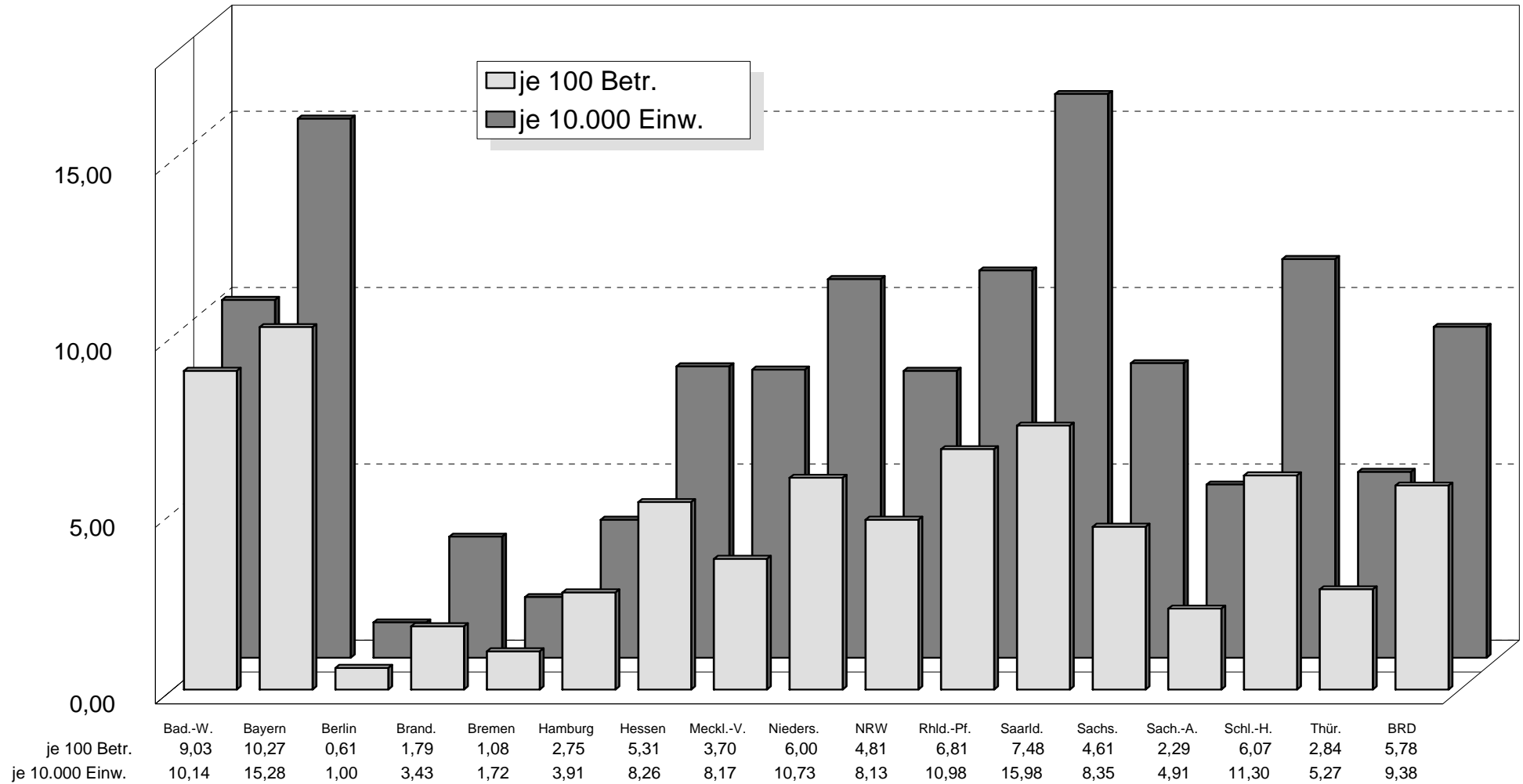
Quelle: BfJ, Sondererhebung Verfahren nach dem Betreuungsgesetz, GÜ2, Stat. Bundesamt; Zusammenstellung und Auswertung: Deinert



## Genehmigungsanträge nach § 1906 Abs. 1 BGB (Anteile von Betreuern und Bevollmächtigten)

Bundesland	Anträge durch Betreuer 2012	Anträge durch Bevollmächtigte 2012	Anteile Betreueranträge 2012	Anteile Bevollmächtigtenanträge 2012	Anträge durch Betreuer 2013	Anträge durch Bevollmächtigte 2013	Anteile Betreueranträge 2013	Anteile Bevollmächtigtenanträge 2013
Baden - Württ.	4.288	1.367	75,83%	31,88%	4.702	1.565	75,03%	33,28%
Bayern	15.658	3.729	80,77%	23,82%	14.441	4.232	77,34%	29,31%
Berlin	1.730	126	93,21%	7,28%	1.871	149	92,62%	7,96%
Brandenburg	380	50	88,37%	13,16%	383	45	89,49%	11,75%
Bremen	147	5	96,71%	3,40%	183	3	98,39%	1,64%
Hamburg	1.202	94	92,75%	7,82%	1.072	97	91,70%	9,05%
Hessen	3.322	661	83,40%	19,90%	3.298	626	84,05%	18,98%
Mecklenb.-V.	589	270	68,57%	45,84%	616	262	70,16%	42,53%
Niedersachsen	4.409	702	86,26%	15,92%	4.075	695	85,43%	17,06%
NRW	10.082	2.036	83,20%	20,19%	9.034	2.033	81,63%	22,50%
Rheinland-Pf.	1.488	453	76,66%	30,44%	1.399	537	72,26%	38,38%
Saarland	527	76	87,40%	14,42%	573	59	90,66%	10,30%
Sachsen	1.330	359	78,74%	26,99%	1.240	331	78,93%	26,69%
Sachsen-Anh.	571	146	79,64%	25,57%	567	134	80,88%	23,63%
Schl.-Holst.	2.362	306	88,53%	12,96%	2.252	288	88,66%	12,79%
Thüringen	301	47	86,49%	15,61%	349	65	84,30%	18,62%
Bundesweit*	48.386	10.427	82,27%	21,55%	46.055	11.121	80,55%	24,15%

### Unterbringungsähnl. Maßnahmen (§ 1906 IV BGB) 2013 im regionalen Vergleich



Quelle: Bundesamt für Justiz, Sondererhebung Verfahren nach dem Betreuungsgesetz, GÜZ, Stat. Bundesamt; Zusammenstellung und Auswertung: Deinert

## Genehmigungen nach § 1906 Abs.4 BGB (unterbringungsähnl.Maßnahmen)

Bundesland	Einwohner 31.12.2012	Betreuungen 31.12.2012	Einwohner 31.12.2013	Betreuungs- verfahren 31.12.2013	Genehmigungen nach § 1906 Abs. 4 BGB 2012	Genehmigungen je 10.000 Einw. 2012	Genehmigungen je 100 Betreute 2012	Genehmigungen nach § 1906 Abs. 4 BGB 2013	Genehmigungen je 10.000 Einw. 2013
Baden - Württ.	10.569.111	116.004	10.631.278	119.429	12.208	1052,38	10,22	10.780	10,14
Bayern	12.519.571	189.695	12.604.244	187.523	20.167	1063,13	10,75	19.253	15,28
Berlin	3.375.222	56.371	3.421.829	56.391	359	63,69	0,64	343	1,00
Brandenburg	2.449.511	48.613	2.449.193	47.035	958	197,07	2,04	841	3,43
Bremen	654.774	10.267	657.391	10.505	72	70,13	0,69	113	1,72
Hamburg	1.734.272	25.187	1.746.342	24.845	801	318,02	3,22	683	3,91
Hessen	6.016.481	93.988	6.045.425	94.055	5.574	593,05	5,93	4.993	8,26
Mecklenb.-V.	1.600.327	35.219	1.596.505	35.228	1.277	362,59	3,62	1.305	8,17
Niedersachsen	7.778.995	139.446	7.790.559	139.286	9.521	682,77	6,84	8.363	10,73
NRW	17.554.329	308.995	17.571.856	296.651	17.967	581,47	6,06	14.281	8,13
Rheinland-Pf.	3.990.278	65.456	3.994.366	64.409	4.764	727,82	7,40	4.384	10,98
Saarland	994.287	20.833	990.718	21.165	1.646	790,09	7,78	1.583	15,98
Sachsen	4.050.204	74.460	4.046.385	73.327	4.041	542,71	5,51	3.380	8,35
Sachsen-Anh.	2.259.393	48.246	2.244.577	48.261	925	191,73	1,92	1.103	4,91
Schl.-Holst.	2.806.531	52.250	2.815.955	52.413	3.641	696,84	6,95	3.183	11,30
Thüringen	2.170.460	39.983	2.160.840	40.106	1.211	302,88	3,02	1.139	5,27
Bundesweit*	80.523.746	1.325.013	80.767.463	1.310.629	85.132	642,50	6,50	75.727	9,38

Quelle: BfJ, Sondererhebung Verfahren nach dem Betreuungsgesetz, GÜ2, Stat. Bundesamt; Zusammenstellung und Auswertung: Deinert

## Genehmigungsanträge nach § 1906 Abs. 4 BGB (Anteile von Betreuern und Bevollmächtigten)

Bundesland	Anträge durch Betreuer 2012	Anträge durch Bevollmächtigte 2012	Anteile Betreueranträge 2012	Anteile Bevollmächtigtenanträge 2012	Anträge durch Betreuer 2013	Anträge durch Bevollmächtigte 2013	Anteile Betreueranträge 2013	Anteile Bevollmächtigtenanträge 2013
Baden - Württ.	6.649	7.343	47,52%	52,48%	5.743	6.628	46,42%	53,58%
Bayern	15.593	6.460	70,71%	29,29%	14.617	6.375	69,63%	30,37%
Berlin	317	86	78,66%	21,34%	280	86	76,50%	23,50%
Brandenburg	746	399	65,15%	34,85%	694	396	63,67%	36,33%
Bremen	64	8	88,89%	11,11%	114	9	92,68%	7,32%
Hamburg	658	202	76,51%	23,49%	533	207	72,03%	27,97%
Hessen	4.681	1.813	72,08%	27,92%	4.197	1.746	70,62%	29,38%
Mecklenb.-V.	794	612	56,47%	43,53%	788	705	52,78%	47,22%
Niedersachsen	7.967	2.352	77,21%	22,79%	6.436	2.659	70,76%	29,24%
NRW	13.424	5.074	72,57%	27,43%	10.252	4.651	68,79%	31,21%
Rheinland-Pf.	3.303	1.969	62,65%	37,35%	2.869	2.066	58,14%	41,86%
Saarland	1.412	331	81,01%	18,99%	1.324	348	79,19%	20,81%
Sachsen	2.768	2.461	52,94%	47,06%	2.109	2.109	50,00%	50,00%
Sachsen-Anh.	736	380	65,95%	34,05%	878	530	62,36%	37,64%
Schl.-Holst.	2.840	931	75,31%	24,69%	2.365	983	70,64%	29,36%
Thüringen	783	597	56,74%	43,26%	638	760	45,64%	54,36%
Bundesweit*	62.735	31.018	66,92%	33,08%	53.837	30.258	64,02%	35,98%

## Aufwendungsersatz § 1835 BGB aus der Staatskasse (incl. Aufwendungsersatz für berufliche Dienste)

Bundesland	Einwohner 31.12.2013	Betreuungen 31.12.2012	Betreuungen 31.12.2013	Aufwendungen 2012	Aufwendungen 2012 je 1000 Einw.	Aufwendungen 2012 je 100 Betr.	Aufwendungen 2013	Aufwendungen 2013 je 1000 Einw.
Baden - Württ.	10.631.278	116.004	119.429	391.260,42 €	37,02 €	337,28 €	417.575,41 €	39,28 €
Bayern	12.604.244	189.695	187.523	364.866,00 €	29,14 €	192,34 €	347.480,00 €	27,57 €
Berlin	3.421.829	56.371	56.391	94.230,00 €	27,92 €	167,16 €	115.929,00 €	33,88 €
Brandenburg	2.449.193	48.613	47.035	22.008,00 €	8,98 €	45,27 €	13.407,00 €	5,47 €
Bremen	657.391	10.267	10.505	50.078,54 €	76,48 €	487,76 €	41.548,00 €	63,20 €
Hamburg	1.746.342	25.187	24.845	69.039,00 €	39,81 €	274,11 €	72.963,00 €	41,78 €
Hessen	6.045.425	93.988	94.055	167.568,86 €	27,85 €	178,29 €	178.189,45 €	29,48 €
Mecklenb.-V.	1.596.505	35.219	35.228	43.484,89 €	27,17 €	123,47 €	36.951,75 €	23,15 €
Niedersachsen	7.790.559	139.446	139.286	353.773,02 €	45,48 €	253,70 €	315.419,84 €	40,49 €
NRW	17.571.856	308.995	296.651	524.452,00 €	29,88 €	169,73 €	481.562,00 €	27,41 €
Rheinland-Pf.	3.994.366	65.456	64.409	169.591,00 €	42,50 €	259,09 €	128.729,00 €	32,23 €
Saarland	990.718	20.833	21.165	7.032,00 €	7,07 €	33,75 €	41.623,00 €	42,01 €
Sachsen	4.046.385	74.460	73.327	96.173,00 €	23,75 €	129,16 €	86.574,00 €	21,40 €
Sachsen-Anh.	2.244.577	48.246	48.261	65.818,61 €	29,13 €	136,42 €	50.844,42 €	22,65 €
Schl.-Holst.	2.815.955	52.250	52.413	64.883,00 €	23,12 €	124,18 €	82.898,00 €	29,44 €
Thüringen	2.160.840	39.983	40.106	15.635,00 €	7,20 €	39,10 €	10.429,00 €	4,83 €
<b>Bundesgebiet*</b>	<b>80.767.463</b>	<b>1.325.013</b>	<b>1.310.629</b>	<b>2.499.893,34 €</b>	<b>31,05 €</b>	<b>188,67 €</b>	<b>2.422.122,87 €</b>	<b>29,99 €</b>
Veränderung gegenüber Vorjahr absolut							-77.770,47 €	
Veränderung gegenüber Vorjahr in %							-3,11%	

Quelle: Bundesamt für Justiz; Sondererhebung "Verfahren nach dem Betreuungsgesetz", Justizstatistik GÜ2, Stat. Bundesamt. Auswertung: Deinert

## Aufwandspauschale § 1835a BGB aus der Staatskasse

Bundesland	Einwohner 31.12.2013	Betreuungen 31.12.2012	Betreuungen 31.12.2013	Pauschalen 2012	Pauschalen 2012 je 1000 Einw.	Pauschalen 2012 je 100 Betr.	Pauschalen 2013	Pauschalen 2013 je 1000 Einw.
Baden - Württ.	10.631.278	116.004	119.429	6.358.081,15 €	601,57 €	5.480,92 €	7.054.070,32 €	663,52 €
Bayern	12.604.244	189.695	187.523	11.964.218,00 €	955,64 €	6.307,08 €	13.348.165,00 €	1.059,02 €
Berlin	3.421.829	56.371	56.391	2.869.328,00 €	850,12 €	5.090,08 €	3.220.137,00 €	941,06 €
Brandenburg	2.449.193	48.613	47.035	3.166.124,00 €	1.292,55 €	6.512,92 €	3.621.987,00 €	1.478,85 €
Bremen	657.391	10.267	10.505	482.705,00 €	737,21 €	4.701,52 €	531.068,00 €	807,84 €
Hamburg	1.746.342	25.187	24.845	1.220.122,00 €	703,54 €	4.844,25 €	1.314.433,00 €	752,68 €
Hessen	6.045.425	93.988	94.055	5.521.833,30 €	917,78 €	5.875,04 €	5.688.429,99 €	940,95 €
Mecklenb.-V.	1.596.505	35.219	35.228	2.446.863,81 €	1.528,98 €	6.947,57 €	2.503.548,18 €	1.568,14 €
Niedersachsen	7.790.559	139.446	139.286	10.192.724,31 €	1.310,29 €	7.309,44 €	10.894.002,30 €	1.398,36 €
NRW	17.571.856	308.995	296.651	17.344.760,00 €	988,06 €	5.613,28 €	18.428.502,00 €	1.048,75 €
Rheinland-Pf.	3.994.366	65.456	64.409	3.801.544,00 €	952,70 €	5.807,79 €	4.089.697,00 €	1.023,87 €
Saarland	990.718	20.833	21.165	1.499.974,00 €	1.508,59 €	7.199,99 €	1.543.635,00 €	1.558,10 €
Sachsen	4.046.385	74.460	73.327	4.977.794,00 €	1.229,02 €	6.685,19 €	5.167.519,00 €	1.277,07 €
Sachsen-Anh.	2.244.577	48.246	48.261	3.725.679,96 €	1.648,97 €	7.722,26 €	3.748.149,47 €	1.669,87 €
Schl.-Holst.	2.815.955	52.250	52.413	4.556.459,00 €	1.623,52 €	8.720,50 €	4.994.029,00 €	1.773,48 €
Thüringen	2.160.840	39.983	40.106	2.365.814,00 €	1.090,01 €	5.917,05 €	2.458.762,00 €	1.137,87 €
<b>Bundesgebiet*</b>	80.767.463	1.325.013	1.310.629	82.494.024,53 €	1.024,47 €	6.225,90 €	88.606.134,26 €	1.097,05 €
Veränderung gegenüber Vorjahr absolut							6.112.109,73 €	
Veränderung gegenüber Vorjahr in %							7,41%	

Quelle: Bundesamt für Justiz; Sondererhebung "Verfahren nach dem Betreuungsgesetz", Justizstatistik GÜ2, Stat. Bundesamt. Auswertung: Deinert

## Pauschalvergütungen nach §§ 4,5 VBVG i.V.m. § 1836d BGB aus der Staatskasse

Bundesland	Einwohner 31.12.2013	Betreuungen 31.12.2012	Betreuungen 31.12.2013	Pauschalen 2012	Pauschalen 2012 je 1000 Einw.	Pauschalen 2012 je 100 Betr.	Pauschalen 2013	Pauschalen 2013 je 1000 Einw.
Baden - Württ.	10.631.278	116.004	119.429	42.960.654,18 €	4.064,74 €	37.033,77 €	47.691.003,12 €	4.485,91 €
Bayern	12.604.244	189.695	187.523	76.752.153,00 €	6.130,57 €	40.460,82 €	84.416.586,00 €	6.697,47 €
Berlin	3.421.829	56.371	56.391	42.374.992,00 €	12.554,73 €	75.171,62 €	49.949.017,00 €	14.597,17 €
Brandenburg	2.449.193	48.613	47.035	28.709.481,00 €	11.720,49 €	59.057,21 €	30.526.462,00 €	12.463,89 €
Bremen	657.391	10.267	10.505	6.975.270,44 €	10.652,94 €	67.938,74 €	7.910.033,00 €	12.032,46 €
Hamburg	1.746.342	25.187	24.845	20.027.333,00 €	11.547,98 €	79.514,56 €	2.186.346,00 €	1.251,96 €
Hessen	6.045.425	93.988	94.055	46.158.740,48 €	7.672,05 €	49.111,31 €	49.753.702,51 €	8.229,98 €
Mecklenb.-V.	1.596.505	35.219	35.228	21.948.929,20 €	13.715,28 €	62.321,27 €	22.334.329,38 €	13.989,51 €
Niedersachsen	7.790.559	139.446	139.286	68.238.216,81 €	8.772,11 €	48.935,23 €	68.775.630,70 €	8.828,07 €
NRW	17.571.856	308.995	296.651	172.655.275,00 €	9.835,48 €	55.876,40 €	183.394.648,00 €	10.436,84 €
Rheinland-Pf.	3.994.366	65.456	64.409	27.319.775,00 €	6.846,58 €	41.737,62 €	29.996.414,00 €	7.509,68 €
Saarland	990.718	20.833	21.165	6.218.858,00 €	6.254,59 €	29.851,00 €	6.458.165,00 €	6.518,67 €
Sachsen	4.046.385	74.460	73.327	37.884.465,00 €	9.353,72 €	50.878,95 €	40.272.948,00 €	9.952,82 €
Sachsen-Anh.	2.244.577	48.246	48.261	25.634.013,88 €	11.345,53 €	53.131,89 €	26.979.574,55 €	12.019,89 €
Schl.-Holst.	2.815.955	52.250	52.413	24.995.962,00 €	8.906,36 €	47.839,16 €	27.166.882,00 €	9.647,48 €
Thüringen	2.160.840	39.983	40.106	21.899.309,00 €	10.089,71 €	54.771,55 €	21.462.761,00 €	9.932,60 €
<b>Bundesgebiet*</b>	80.767.463	1.325.013	1.310.629	670.753.427,99 €	8.329,88 €	50.622,40 €	699.274.502,26 €	8.657,87 €
Veränderung gegenüber Vorjahr absolut							28.521.074,27 €	
Veränderung gegenüber Vorjahr in %							4,25%	

\*2007 ohne Hamburg; Zahlen enthalten auch Vergütungen nach § 6 VBVG

Quelle: Bundesamt für Justiz; Sondererhebung "Verfahren nach dem Betreuungsgesetz", Justizstatistik GÜ2, Stat. Bundesamt. Auswertung: Deinert

## Ausgaben für Verfahrenspflegschaften (§ 67a FGG, jetzt § 277 FamFG)

Bundesland	Einwohner 31.12.2013	Verf.pflegschaften 2012	Verfahrenspflegschaften 2013	Zahlungen 2012	Zahlungen 2012 je 1000 Einw.	Zahlungen 2012 je 100 Pflegesch.	Zahlungen 2013	Zahlungen 2013 je 1000 Einw.
Baden - Württ.	10.631.278	11.239	12.100	845.627,13 €	80,01 €	7.524,04 €	942.194,91 €	88,62 €
Bayern	12.604.244	17.982	18.698	2.199.620,00 €	175,69 €	12.232,34 €	2.370.265,00 €	188,05 €
Berlin	3.421.829	2.438	3.279	420.360,00 €	124,54 €	17.242,00 €	566.633,00 €	165,59 €
Brandenburg	2.449.193	2.970	3.208	254.042,00 €	103,71 €	8.553,60 €	256.832,00 €	104,86 €
Bremen	657.391	455	919	143.471,31 €	219,12 €	31.532,16 €	179.877,00 €	273,62 €
Hamburg	1.746.342	3.275	389	789.140,00 €	455,03 €	24.095,88 €	894.891,00 €	512,44 €
Hessen	6.045.425	11.284	12.890	1.401.545,57 €	232,95 €	12.420,64 €	1.503.655,42 €	248,73 €
Mecklenb.-V.	1.596.505	2.767	2.932	292.241,17 €	182,61 €	10.561,66 €	288.056,01 €	180,43 €
Niedersachsen	7.790.559	14.889	15.660	1.358.716,69 €	174,66 €	9.125,64 €	1.449.481,15 €	186,06 €
NRW	17.571.856	35.125	35.388	6.055.475,00 €	344,96 €	17.239,79 €	6.634.200,00 €	377,55 €
Rheinland-Pf.	3.994.366	3.757	4.097	423.899,00 €	106,23 €	11.282,91 €	484.876,00 €	121,39 €
Saarland	990.718	1.470	1.475	101.990,00 €	102,58 €	6.938,10 €	112.734,00 €	113,79 €
Sachsen	4.046.385	11.135	9.010	564.469,00 €	139,37 €	5.069,32 €	617.096,00 €	152,51 €
Sachsen-Anh.	2.244.577	5.057	4.546	246.282,81 €	109,00 €	4.870,14 €	249.850,50 €	111,31 €
Schl.-Holst.	2.815.955	6.542	7.033	589.494,00 €	210,04 €	9.010,91 €	573.433,00 €	203,64 €
Thüringen	2.160.840	2.541	2.656	186.476,00 €	85,92 €	7.338,69 €	209.978,00 €	97,17 €
<b>Bundesgebiet*</b>	<b>80.767.463</b>	<b>132.926</b>	<b>134.280</b>	<b>15.872.849,68 €</b>	<b>197,12 €</b>	<b>11.941,12 €</b>	<b>17.334.052,99 €</b>	<b>214,62 €</b>
Veränderung gegenüber Vorjahr absolut							1.461.203,31 €	
Veränderung gegenüber Vorjahr in %							9,21%	

Quelle: Bundesamt für Justiz; Sondererhebung "Verfahren nach dem Betreuungsgesetz", Justizstatistik GÜ2, Stat. Bundesamt. Auswertung: Deinert



## Gesamtausgaben der Staatskasse (§§ 1835, 1835a BGB, §§ 4,5 VBVG, § 277 FamFG)

Bundesland	Einwohner 31.12.2013	Betreuungen 31.12.2012	Betreuungen 31.12.2013	Zahlungen 2012	Zahlungen 2012 je 1000 Einw.	Zahlungen 2012 je 100 Betr.	Zahlungen 2013	Zahlungen 2013 je 1000 Einw.
Baden - Württ.	10.631.278	116.004	119.429	50.555.622,88 €	4.783,34 €	43.580,93 €	56.104.843,76 €	5.277,34 €
Bayern	12.604.244	189.695	187.523	91.280.857,00 €	7.291,05 €	48.119,80 €	100.482.496,00 €	7.972,12 €
Berlin	3.421.829	56.371	56.391	45.758.910,00 €	13.557,30 €	81.174,56 €	53.851.716,00 €	15.737,70 €
Brandenburg	2.449.193	48.613	47.035	32.151.655,00 €	13.125,74 €	66.137,98 €	34.418.688,00 €	14.053,07 €
Bremen	657.391	10.267	10.505	7.651.525,29 €	11.685,75 €	74.525,42 €	8.662.526,00 €	13.177,13 €
Hamburg	1.746.342	25.187	24.845	22.105.634,00 €	12.746,35 €	87.766,05 €	23.768.633,00 €	13.610,53 €
Hessen	6.045.425	93.988	94.055	53.249.688,21 €	8.850,64 €	56.655,84 €	57.123.977,37 €	9.449,13 €
Mecklenb.-V.	1.596.505	35.219	35.228	24.731.519,07 €	15.454,04 €	70.222,09 €	25.162.885,32 €	15.761,23 €
Niedersachsen	7.790.559	139.446	139.286	80.143.430,83 €	10.302,54 €	57.472,74 €	81.434.533,99 €	10.452,98 €
NRW	17.571.856	308.995	296.651	196.579.962,00 €	11.198,38 €	63.619,14 €	208.938.912,00 €	11.890,54 €
Rheinland-Pf.	3.994.366	65.456	64.409	31.714.809,00 €	7.948,02 €	48.452,10 €	34.699.716,00 €	8.687,16 €
Saarland	990.718	20.833	21.165	7.827.854,00 €	7.872,83 €	37.574,30 €	8.156.157,00 €	8.232,57 €
Sachsen	4.046.385	74.460	73.327	43.522.901,00 €	10.745,85 €	58.451,38 €	46.144.137,00 €	11.403,79 €
Sachsen-Anh.	2.244.577	48.246	48.261	29.671.795,26 €	13.132,64 €	61.501,05 €	31.028.418,94 €	13.823,73 €
Schl.-Holst.	2.815.955	52.250	52.413	30.206.798,00 €	10.763,04 €	57.812,05 €	32.817.242,00 €	11.654,04 €
Thüringen	2.160.840	39.983	40.106	24.467.234,00 €	11.272,83 €	61.194,09 €	24.141.930,00 €	11.172,47 €
<b>Bundesgebiet*</b>	<b>80.767.463</b>	<b>1.325.013</b>	<b>1.310.629</b>	<b>771.620.195,54 €</b>	<b>9.582,52 €</b>	<b>58.234,92 €</b>	<b>826.936.812,38 €</b>	<b>10.238,49 €</b>
Veränderung gegenüber Vorjahr absolut							55.316.616,84 €	
Veränderung gegenüber Vorjahr in %							7,17%	

Quelle: Bundesamt für Justiz; Sondererhebung "Verfahren nach dem Betreuungsgesetz", Justizstatistik GÜ2, Stat. Bundesamt. Auswertung: Deinert